

Emplazamiento  
**20. Badaya**

Limítrofe con otras CCAA: **No**

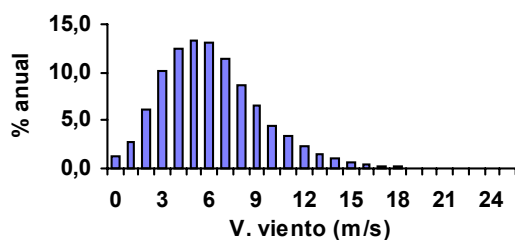
**Vm Viento**  
6,7 m/seg

Territorio	Área funcional	Ámbito territorial
Álava	Álava Central	Zuia
		Vitoria-Gasteiz
		Sierra Brava de Badaya
		Ribera Alta
		Iruña de Oca

## 1. Alineaciones identificadas

Alineación	Longitud (km)		Potencial desestimado (CAPV)			Criterios ambientales				Alineaciones admisibles
	Total	En CAPV	Técnico	Ambiental	%	1.1 E.N.P.	1.2 Á. Esp.	1.3 Aves	1.4 Árboles	
1	1,9	1,9	0,0	0,0	0,0	0,0	0,0	0,0	0,0	1,9
2	3,5	3,5	0,0	0,0	0,0	0,0	0,0	0,0	0,0	3,5
3	1,6	1,6	0,0	0,3	18,8	0,0	0,0	0,0	0,3	1,3
4	1,8	1,8	0,0	0,9	49,4	0,0	0,0	0,0	0,9	0,9
5	0,7	0,7	0,0	0,0	0,0	0,0	0,0	0,0	0,0	0,7
6	0,8	0,8	0,0	0,0	0,0	0,0	0,0	0,0	0,0	0,8
8	0,7	0,7	0,0	0,0	0,0	0,0	0,0	0,0	0,0	0,7
9	0,3	0,3	0,0	0,0	0,0	0,0	0,0	0,0	0,0	0,3
10	0,1	0,1	0,0	0,0	0,0	0,0	0,0	0,0	0,0	0,1
11	0,7	0,7	0,0	0,0	0,0	0,0	0,0	0,0	0,0	0,7
12	2,1	2,1	0,0	0,0	0,0	0,0	0,0	0,0	0,0	2,1
13	1,8	1,8	0,0	0,0	0,0	0,0	0,0	0,0	0,0	1,8
14	0,3	0,3	0,0	0,0	0,0	0,0	0,0	0,0	0,0	0,3
15	0,5	0,5	0,0	0,0	0,0	0,0	0,0	0,0	0,0	0,5
16	0,7	0,7	0,0	0,0	0,0	0,0	0,0	0,0	0,0	0,7
17	1,3	1,3	0,0	0,0	0,0	0,0	0,0	0,0	0,0	1,3
<b>Total</b>	<b>18,6</b>	<b>18,6</b>	<b>0,0</b>	<b>1,2</b>	<b>6,3</b>	<b>0,0</b>	<b>0,0</b>	<b>0,0</b>	<b>1,2</b>	<b>17,4</b>

### 1.1. Distribución de velocidades. Frecuencia

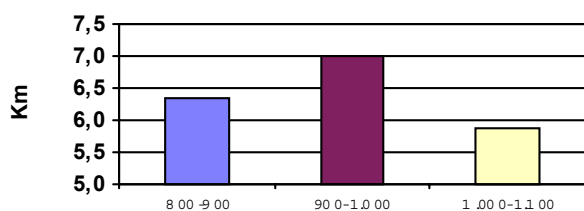


### 1.2. Coordenadas

	UTM x	UTM y
Mínimo	509.491	4.743.160
Máximo	515.241	4.751.652

## 2. Caracterización del emplazamiento. Alineaciones identificadas

## 2.1. Distribución de altitudes



## 2.2. Flora catalogada presente en el entorno

Categoría	UTM
Amenaza	1 x 1 km
De interés especial	
<i>Sideritis ovata</i>	WN0943
Rara	
<i>Saxifraga longifolia</i>	WN0943

## 2.3. Vegetación en una banda de 50 metros

Ha	
107,2	Prebrazal subcantábrico petrano
5,9	Complejo de vegetación de roquedos calizos
4,5	Pasto petrano calcícola
4,1	Pradera montana
4,1	Carrascal montano, subhumedo
0,3	Complejo de pastos parameros
0,1	Zonas sin vegetación

## 2.4. Avifauna

Grandes rupícolas (número de parejas)						Otras sedentarias			Importancia Migración
<i>Neophron percnopterus</i>	<i>Gyps fulvus</i>	<i>Aquila chrysaetos</i>	<i>Hieraeetus fasciatus</i>	<i>Falco peregrinus</i>	<i>Gypaetus barbatus</i>	Vulnerable	Raras	Interés especial	
1	135	1	0	1	No	3	3	8	Media alta

En la cercana sierra de Arrato existe un comedero de buitre leonado gestionado por la Diputación Foral de Álava

## 2.5. Patrimonio cultural

Término municipal	Estado legal	Extensión	Nº	Denominación
Sierra B. de Badaya	Presunción Arqueológica	Zonal	1	Campo Tumular Torrogoitia
	Presunción Arqueológica	Zonal	3	Campo tumular Casa Askiegi

## 2.6. Paisaje

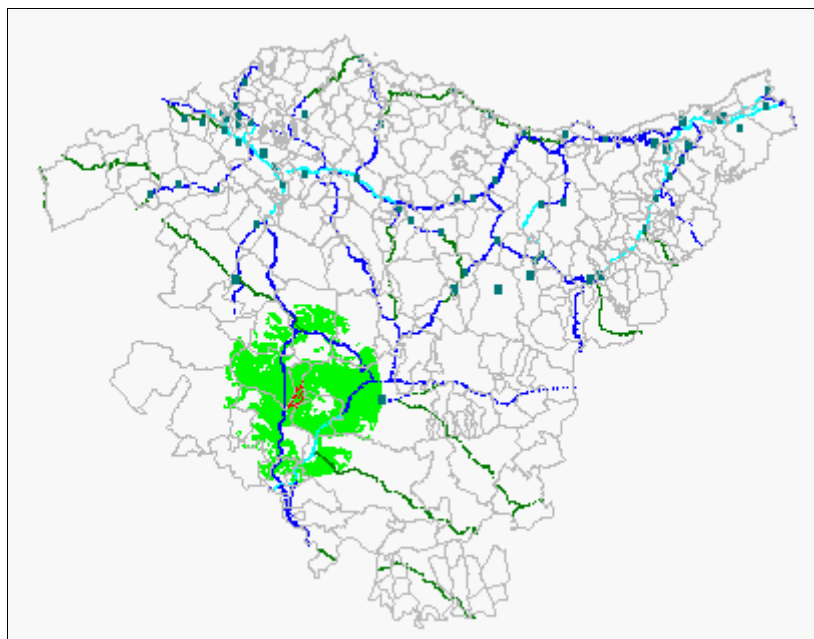
## 2.6.1. Características paisajísticas

Cuenca visual	Índ relieve
44.184 ha	5

## 2.6.2. Accesibilidad visual

Habitantes en núcleos de más de 5.000 hab
0 hab

I.M.D. (km carreteras)	
< 5.000	6
5.000-20.000	56
> 20.000	11



## 2.6.3. Usos del suelo visibles desde el emplazamiento

	Cuenca visual	Entorno próximo
Agrícola de secano	28,67%	1,34%

## 2.6.4. Otras cuencas visuales

% de solapamiento con otras cuencas visuales	
11. Salvada	1,19%

Mosaico forestal matorral	9,92%	15,75%	12. Kolometa	16,52%
Fronosas perennifolias	9,90%	41,37%	19. Arkamo	43,51%
Matorral	8,74%	31,83%		
Mosaico agrícola de secano con matorral	5,21%	0,00%		
Mosaico forestal	4,93%	0,00%		
Bosques naturales de coníferas	4,62%	0,67%		
Mosaico mixto	4,23%	0,00%		
Fronosas marcescentes	3,87%	1,34%		
Urbano	3,74%	0,00%		
Agrario con dominio de prados y cultivos atlánticos	3,58%	0,00%		
Pastos montanos	2,74%	5,70%		
Mosaico forestal con pastos montanos	2,60%	0,00%		
Fronosas caducifolias	2,08%	0,00%		
Mosaico agrario forestal	1,72%	0,00%		
Plantaciones forestales	1,12%	0,00%		
Bosque galería	0,74%	0,00%		
Roquedo	0,65%	0,00%		
Industrial	0,64%	0,00%		
Mosaico agrario con plantaciones forestales	0,22%	0,00%		
Cañón	0,07%	2,01%		

## 2.7. Usos y actividades

### 2.7.1. Actividades recreativas

Cimas catalogadas por la Federación:

Ubicación:	Afuerza:	Cima
Coincidente	Media	Oteros
		Lorritxo
Próxima	Baja	Cruz de Ganalto

Senderos GR:

No en las proximidades
Próximo al emplazamiento
Muy próximo al emplazamiento
Coincide con el emplazamiento

### 2.7.2. Caza

Terrenos cinegéticos afectados: VI-10166, VI-10014, C.SOCIAL, VI-10125, VI-10132 Afección a terrenos: Muy Alta

Afección a puestos "al paso": Alta

Afección a puestos "a parado": Inexistentes

### 2.7.3. Otros usos

Intensidad ganadería extensiva: Alta

Cultivos alrededor: Inexistente

Plantaciones alrededor: Inexistente

## 3. Aspectos técnico-económicos

Velocidad viento a 40 m (m/s)	Horas netas anuales funcionamiento a potencia instalación	Potencia instalable MW	Producción anual estimada GWh	Coste Mpts	Inv/Prod Pts/kWh
6,7	2.308	84,5	195,3	12.672,0	64,9

PRODUCCIÓN Máx 15 puntos	RENTABILIDAD ECONÓMICA Máx 35 puntos
195,3	17,2

## 4. Calculo de afecciones admisibles

**4.1. Paisaje**

Cuenca Visual	Naturalidad del entorno	Índice relieve	<b>CALIDAD PAISAJE</b>	Naturalidad de la cuenca	Visibilidad núcleos pob. vías comun.		<b>ACCESIBILIDAD VISUAL</b>
6,9	7,3	4,2	8,3	6,4	0,0	8,6	4,8

**4.2. Avifauna**

Rapaces rupícolas	Otras sedentarias	<b>AFECCIÓN SEDENTARIAS</b>	<b>AFECCIÓN MIGRATORIAS</b>	<b>AFECCIÓN TOTAL</b>
4,4	2,9	7,3	1,5	8,8

**4.3. Usos**

Recreo	Forestal	Caza	Agrícola	Ganadero	<b>IMPACTO USOS</b>
4,0	0,0	9,0	0,0	7,0	5,7

**4.4. Total afecciones del emplazamiento**

PAISAJE	AVIFAUNA	USOS	VEGETACIÓN	OBJETIVOS PTS %	<b>AFECCIÓN GLOBAL</b>
8,9	6,8	5,7	6,7	48,27%	50,1

**DEBIDO A LAS ALEGACIONES RECIBIDAS Y LOS ACUERDOS LOGRADOS ENTRE LAS DISTINTAS ADMINISTRACIONES, EL EMPLAZAMIENTO SELECCIONADO FINALMENTE ES LIGERAMENTE INFERIOR AL ANALIZADO.**