

Emplazamiento
23. Kapildui

Limítrofe con otras CCAA: **Sí**
Castilla-León

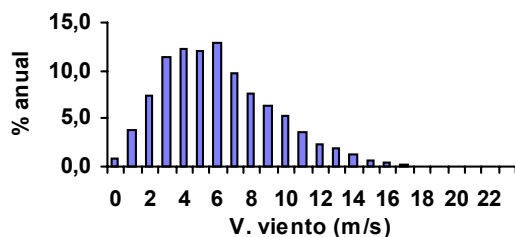
Vm Viento
6,6 m/seg

Territorio	Área funcional	Ámbito territorial
Álava	Álava Central	Bernedo

1. Alineaciones identificadas

Alineación	Longitud (km)		Potencial desestimado (CAPV)			Criterios ambientales				Alineaciones admisibles
	Total	En CAPV	Técnico	Ambiental	%	1.1 E.N.P.	1.2 Á. Esp.	1.3 Aves	1.4 Árboles	
1	0,7	0,7	0,0	0,7	100,0	0,0	0,0	0,0	0,7	0,0
2	3,9	3,4	0,0	2,4	70,3	0,6	0,0	0,0	1,8	1,0
3	2,4	0,0	-	-	-	0,0	0,0	0,0	0,0	0,0
Total	7,0	4,0	0,0	3,0	75,2	0,6	0,0	0,0	2,5	1,0

1.1. Distribución de velocidades. Frecuencia

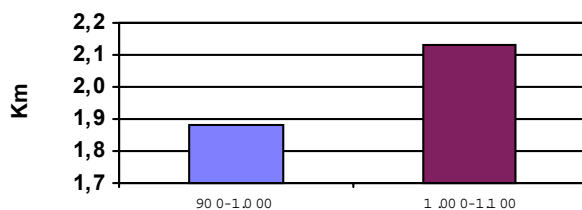


1.2. Coordenadas

	UTM x	UTM y
Mínimo	534.111	4.733.556
Máximo	537.965	4.735.257

2. Caracterización del emplazamiento. Alineaciones identificadas

2.1. Distribución de altitudes



2.2. Flora catalogada presente en el entorno

Categoría UTM
Amenaza 1 x 1 km
De interés especial
Narcissus pseudonarcissus gr. nobilis-vardulesiensis WN3434

2.3. Vegetación en una banda de 50 metros

Ha

- 12,8 Prebrazal subcantábrico petrano
- 5,8 Hayedo calcícola o éutrofo
- 5,1 Pradera montana
- 4,7 Brezal subcantábrico
- 2,1 Quejigal subcantábrico
- 1,8 Pasto petrano calcícola
- 0,1 Complejo de vegetación de roquedos calizos

2.4. Avifauna

Grandes rupícolas (número de parejas)						Otras sedentarias			Importancia Migración
<i>Neophron percnopterus</i>	<i>Gyps fulvus</i>	<i>Aquila chrysaetos</i>	<i>Hieraeetus fasciatus</i>	<i>Falco peregrinus</i>	<i>Gypaetus barbatus</i>	Vulnerable	Raras	Interés especial	
2	9	1	0	1	No	3	2	4	Baja

2.6. Paisaje

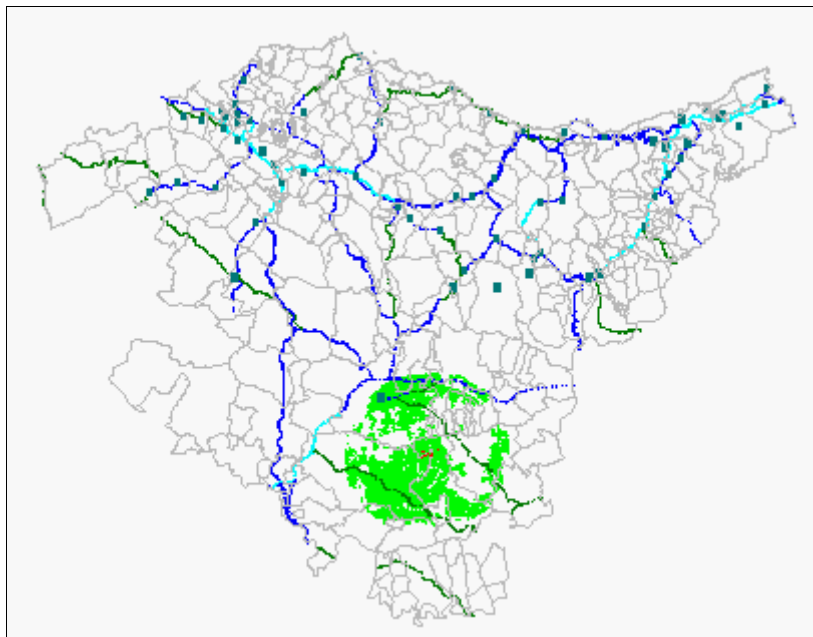
2.6.1. Características paisajísticas

Cuenca visual	Índ relieve
29.212 ha	5

2.6.2. Accesibilidad visual

Habitantes en núcleos de más de 5.000 hab
218.809 hab

I.M.D. (km carreteras)	
< 5.000	25
5.000-20.000	12
> 20.000	0



2.6.3. Usos del suelo visibles desde el emplazamiento

	Cuenca visual	Entorno próximo
Agrícola de secano	36,53%	0,00%
Frondosas marcescentes	15,20%	0,00%
Frondosas caducifolias	8,35%	35,56%
Urbano	7,44%	0,00%
Mosaico forestal matorral	6,10%	32,64%
Mosaico agrícola de secano con matorral	5,99%	0,00%
Mosaico agrario forestal	4,35%	9,62%
Mosaico forestal	3,13%	0,00%
Mosaico mixto	2,75%	0,00%
Mosaico forestal con pastos montanos	2,47%	0,00%
Plantaciones forestales	2,12%	0,00%
Matorral	1,53%	0,00%
Agrario con dominio de prados y cultivos atlánticos	1,33%	20,92%
Pastos montanos	1,20%	0,00%
Cañón	0,81%	1,26%
Mosaico agrario con plantaciones forestales	0,26%	0,00%
Frondosas perennifolias	0,18%	0,00%
Industrial	0,15%	0,00%
Roquedo	0,08%	0,00%
Bosque galería	0,04%	0,00%

2.6.4. Otras cuencas visuales

2.7. Usos y actividades

2.7.1. Actividades recreativas

Cimas catalogadas por la Federación:

Ubicación:	Afuencia:	Cima
Coincidente	Alta	Kapildui

Senderos GR:

No en las proximidades
Próximo al emplazamiento
Muy próximo al emplazamiento
Coincide con el emplazamiento

2.7.2. Caza

Terrenos cinegéticos afectados: VI-10138, VI-10030, VI-10165

Afección a terrenos: Media

Afección a puestos "al paso": Inexistentes

Afección a puestos "a parado": Inexistentes

2.7.3. Otros usos

Intensidad ganadería extensiva: Media

Cultivos alrededor: Inexistente

Plantaciones alrededor: Inexistente