

Emplazamiento
10. Mandoegi

Limítrofe con otras CCAA: **Sí**
Navarra

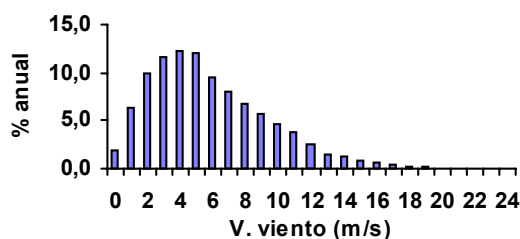
Vm Viento
6,3 m/seg

Territorio	Área funcional	Ámbito territorial
Gipuzkoa	Tolosa	Elduain
		Berastegi

1. Alineaciones identificadas

Alineación	Longitud (km)		Potencial desestimado (CAPV)			Criterios ambientales				Alineaciones admisibles
	Total	En CAPV	Técnico	Ambiental	%	1.1 E.N.P.	1.2 Á. Esp.	1.3 Aves	1.4 Árboles	
3	2,2	2,2	0,0	0,0	0,0	0,0	0,0	0,0	0,0	2,2
4	1,5	1,5	0,0	0,0	0,0	0,0	0,0	0,0	0,0	1,5
5	1,3	1,3	0,0	0,0	0,0	0,0	0,0	0,0	0,0	1,3
6	1,6	0,0	-	-	-	0,0	0,0	0,0	0,0	0,0
7	1,1	1,1	0,0	0,0	0,0	0,0	0,0	0,0	0,0	1,1
8	0,2	0,2	0,0	0,0	0,0	0,0	0,0	0,0	0,0	0,2
9	0,3	0,0	-	-	-	0,0	0,0	0,0	0,0	0,0
10	1,6	1,6	0,0	0,0	0,0	0,0	0,0	0,0	0,0	1,6
11	2,8	0,0	-	-	-	0,0	0,0	0,0	0,0	0,0
Total	12,6	7,9	0,0	0,0	0,0	0,0	0,0	0,0	0,0	7,9

1.1. Distribución de velocidades. Frecuencia

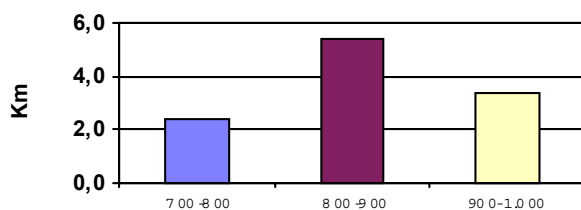


1.2. Coordenadas

	UTM x	UTM y
Mínimo	585.758	4.775.518
Máximo	591.646	4.781.718

2. Caracterización del emplazamiento. Alineaciones identificadas

2.1. Distribución de altitudes



2.2. Flora catalogada presente en el entorno

Categoría	UTM
Amenaza	1 x 1 km
Rara	
<i>Soldanella villosa</i>	WN8780

2.3. Vegetación en una banda de 50 metros

Ha	Descripción
19,7	Plantaciones forestales
12,4	Brezal-argomal-helechal
0,2	Lastonar u otros pastos mesófilos

2.4. Avifauna

Grandes rupícolas (número de parejas)						Otras sedentarias			Importancia Migración
<i>Neophron percnopterus</i>	<i>Gyps fulvus</i>	<i>Aquila chrysaetos</i>	<i>Hieraetus fasciatus</i>	<i>Falco peregrinus</i>	<i>Gypaetus barbatus</i>	Vulnerable	Raras	Interés especial	
0	12 *	0	0	0	No	1	1	5	Media alta

2.6. Paisaje

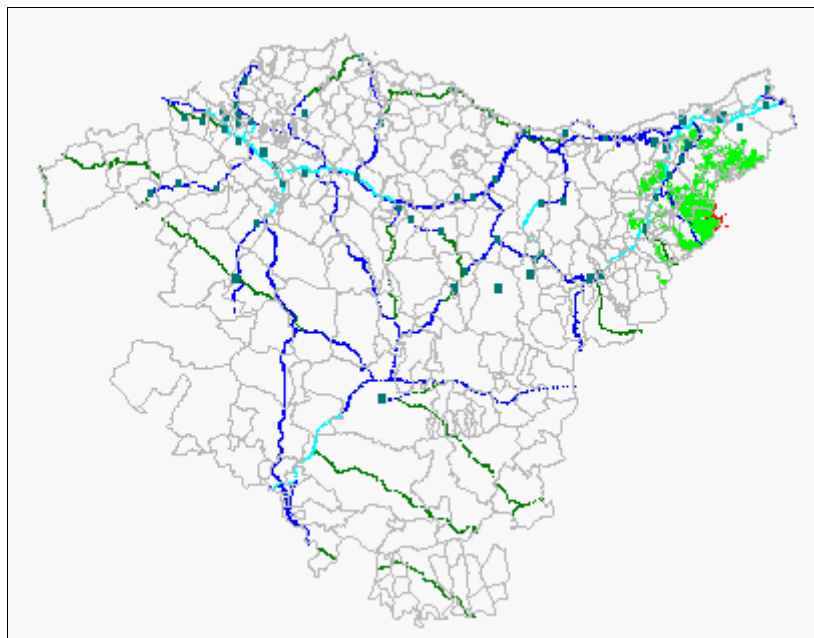
2.6.1. Características paisajísticas

Cuenca visual	Índ relieve
27.872 ha	11

2.6.2. Accesibilidad visual

Habitantes en núcleos de más de 5.000 hab
0 hab

I.M.D. (km carreteras)	
< 5.000	0
5.000-20.000	4
> 20.000	1



2.6.3. Usos del suelo visibles desde el emplazamiento

	Cuenca visual	Entorno próximo
Plantaciones forestales	49,75%	91,78%
Fronosas caducifolias	12,57%	1,32%
Mosaico forestal matorral	11,22%	0,00%
Agrario con dominio de prados y cultivos atlánticos	9,23%	0,00%
Mosaico forestal	4,83%	0,00%
Mosaico agrario forestal	4,68%	0,00%
Matorral	4,01%	6,91%
Mosaico mixto	1,47%	0,00%
Mosaico forestal con pastos montanos	0,86%	0,00%
Roquedo	0,86%	0,00%
Fronosas perennifolias	0,22%	0,00%
Mosaico periurbano	0,18%	0,00%
Industrial	0,09%	0,00%
Urbano	0,03%	0,00%

2.6.4. Otras cuencas visuales

% de solapamiento con otras cuencas visuales	
6. Zamiño-Izaspí	0,07%
7. Gazume	6,72%

2.7. Usos y actividades

2.7.1. Actividades recreativas

Cimas catalogadas por la Federación:

Ubicación:	Afuencia:	Cima
Coincidente	Media	Leuneta
	Baja	Urepel
		Mandoegi
		Unamuno
Próxima	Muy alta	Adarra
	Alta	Antxista
		Zaburu

Senderos GR:

No en las proximidades
Próximo al emplazamiento
Muy próximo al emplazamiento
Coincide con el emplazamiento

2.7.2. Caza

Terrenos cinegéticos afectados: Leitzarango-Basoak, zona de régimen común **Afección a terrenos:** Media

Afección a puestos "al paso": Alta

Afección a puestos "a parado": Inexistentes

2.7.3. Otros usos

Intensidad ganadería extensiva: Alta

Cultivos alrededor: Inexistente

Plantaciones alrededor: 39,6 ha

La alineación se localiza en una larga loma mayoritariamente desarbolada

3. Aspectos técnico-económicos

Velocidad viento a 40 m (m/s)	Horas netas anuales funcionamiento a potencia instalación	Potencia instalable MW	Producción anual estimada GWh	Coste Mpts	Inv/Prod Pts/kWh
6,3	2.168	25,7	55,9	3.861,0	69,1

PRODUCCIÓN Máx 15 puntos	RENTABILIDAD ECONÓMICA Máx 35 puntos
55,9	9,4

4. Calculo de afecciones admisibles**4.1. Paisaje**

Cuenca Visual	Naturalidad del entorno	Indice relieve	CALIDAD PAISAJE	Naturalidad de la cuenca	Visibilidad núcleos pob. vías comun.		ACCESIBILIDAD VISUAL
4,4	2,3	9,2	4,8	5,2	0,0	0,4	0,2

4.2. Avifauna

Rapaces rupícolas	Otras sedentarias	AFECCIÓN SEDENTARIAS	AFECCIÓN MIGRATORIAS	AFECCIÓN TOTAL
0,8	1,2	2,0	1,5	3,5

4.3. Usos

Recreo	Forestal	Caza	Agrícola	Ganadero	IMPACTO USOS
5,0	10,0	7,0	0,0	7,0	8,6

4.4. Total afecciones del emplazamiento

PAISAJE	AVIFAUNA	USOS	VEGETACIÓN	OBJETIVOS PTS %	AFECCIÓN GLOBAL
4,5	2,7	8,6	0,5	14,71%	45,6