

Emplazamiento
24. Montes de Iturrieta

Limítrofe con otras CCAA: **No**

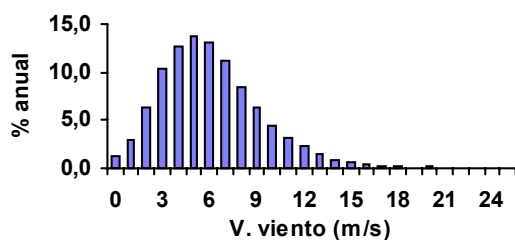
Vm Viento
6,6 m/seg

Territorio	Área funcional	Ámbito territorial
Álava	Álava Central	Salvatierra o Agurain
		Parzonería de Entzia
		Iruraiz-Gauna
		Arraia-Maeztu

1. Alineaciones identificadas

Alineación	Longitud (km)		Potencial desestimado (CAPV)			Criterios ambientales				Alineaciones admisibles
	Total	En CAPV	Técnico	Ambiental	%	1.1 E.N.P.	1.2 Á. Esp.	1.3 Aves	1.4 Árboles	
5	9,1	9,1	0,0	3,2	35,2	0,0	0,0	0,0	3,2	5,9
Total	9,1	9,1	0,0	3,2	35,2	0,0	0,0	0,0	3,2	5,9

1.1. Distribución de velocidades. Frecuencia

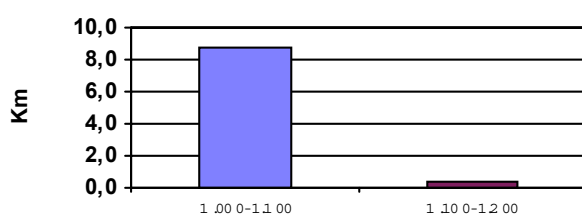


1.2. Coordenadas

	UTM x	UTM y
Mínimo	546.082	4.738.123
Máximo	553.985	4.740.248

2. Caracterización del emplazamiento. Alineaciones identificadas

2.1. Distribución de altitudes



2.2. Flora catalogada presente en el entorno

Categoría	UTM
Amenaza	1 x 1 km
De interés especial	
<i>Carlina acanthifolia subsp. cynara</i>	WN4939
Rara	
<i>Arenaria vitoriana</i>	WN5239
<i>Ranunculus auricomus</i>	WN5139
<i>Carlina acaulis subsp. simplex</i>	WN4939

2.3. Vegetación en una banda de 50 metros

Ha	
32,7	Hayedo calcícola o éutrofo
17,0	Prebrazal subcantábrico petrano
6,2	Pasto petrano calcícola
3,1	Complejo de vegetación de roquedos calizos
1,5	Cultivos de cereal, patata y remolacha
0,9	Plantaciones forestales

2.4. Avifauna

Grandes rupícolas (número de parejas)						Otras sedentarias			Importancia Migración
<i>Neophron percnopterus</i>	<i>Gyps fulvus</i>	<i>Aquila chrysaetos</i>	<i>Hieraeetus fasciatus</i>	<i>Falco peregrinus</i>	<i>Gypaetus barbatus</i>	Vulnerable	Raras	Interés especial	
2	9	1	0	1	No	3	3	5	Alta

2.5. Patrimonio cultural

Término municipal	Estado legal	Extensión	Nº	Denominación
Arraia-Maeztu	Presunción Arqueológica	Puntual	2	Ermita de Santa Elena
	Presunción Arqueológica	Puntual	5	Ermita San Juan de Don s
	Presunción Arqueológica	Zonal	80	Túmulos de Peñas Blancas I y II
	Pendiente	Puntual	83	Dólmen de San Juan
	Pendiente	Puntual	84	Túmulo de San Juan

2.6. Paisaje

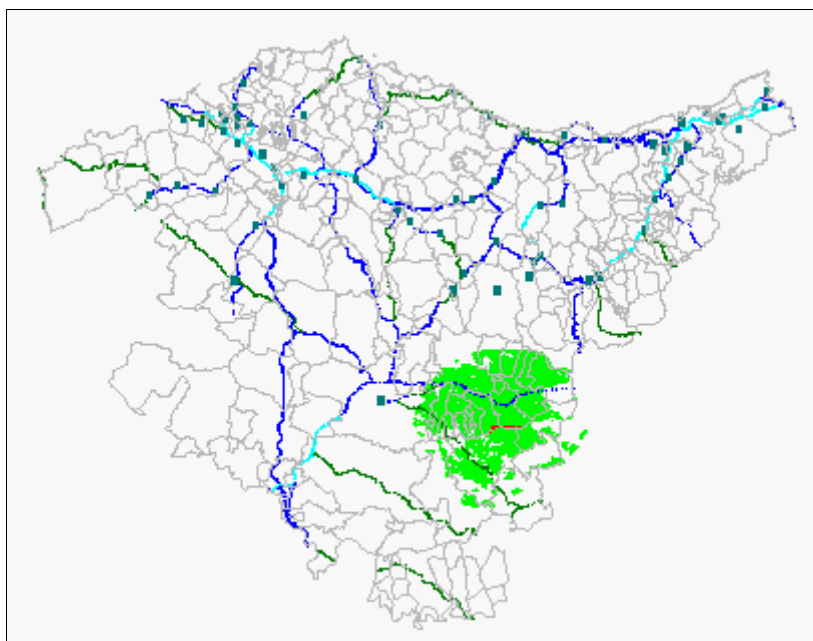
2.6.1. Características paisajísticas

Cuenca visual	Índ relieve
47.492 ha	4

2.6.2. Accesibilidad visual

Habitantes en núcleos de más de 5.000 hab
0 hab

I.M.D. (km carreteras)	
< 5.000	11
5.000-20.000	17
> 20.000	0



2.6.3. Usos del suelo visibles desde el emplazamiento

	Cuenca visual	Entorno próximo
Agrícola de secano	45,71%	7,85%
Frondosas caducifolias	16,49%	41,94%
Frondosas marcescentes	10,94%	2,07%
Mosaico forestal matorral	4,50%	0,00%
Mosaico mixto	3,78%	6,82%
Mosaico agrícola de secano con matorral	3,14%	6,82%
Mosaico forestal	2,43%	0,00%
Mosaico forestal con pastos montanos	2,30%	30,17%
Agrario con dominio de prados y cultivos atlánticos	1,98%	0,00%
Plantaciones forestales	1,98%	4,13%
Matorral	1,71%	0,00%
Mosaico agrario forestal	1,58%	0,00%
Pastos montanos	1,23%	0,00%
Roquedo	0,64%	0,00%
Cañón	0,60%	0,21%
Urbano	0,37%	0,00%
Minero	0,22%	0,00%
Frondosas perennifolias	0,21%	0,00%
Industrial	0,19%	0,00%
Bosque galería	0,02%	0,00%

2.6.4. Otras cuencas visuales

% de solapamiento con otras cuencas visuales	
14. Elgea-Urkilla	40,77%
27. Cruz de Alda-Arlaba	12,92%
29. Codés	5,39%

2.7. Usos y actividades

2.7.1. Actividades recreativas

Cimas catalogadas por la Federación:

Ubicación:	Afuencia:	Cima
Coincidente	Baja	Atxuri
		Santa Elena
Próxima	Media	Arrigorrista

Senderos GR:

No en las proximidades
Próximo al emplazamiento
Muy próximo al emplazamiento
Coincide con el emplazamiento

2.7.2. Caza

Terrenos cinegéticos afectados: VI-10163, VI-10160, VI-10167, VI-10153

Afección a terrenos: Baja

Afección a puestos "al paso": Muy Alta

Afección a puestos "a parado": Inexistentes

2.7.3. Otros usos

Intensidad ganadería extensiva: Alta

Cultivos alrededor: 1,5 ha

Plantaciones alrededor: 0,9 ha

3. Aspectos técnico-económicos

Velocidad viento a 40 m (m/s)	Horas netas anuales funcionamiento a potencia instalación	Potencia instalable MW	Producción anual estimada GWh	Coste Mpts	Inv/Prod Pts/kWh
6,6	2.233	30,4	67,9	4.554,0	67,1

PRODUCCIÓN Máx 15 puntos	RENTABILIDAD ECONÓMICA Máx 35 puntos
67,9	13,0

4. Calculo de afecciones admisibles

4.1. Paisaje

Cuenca Visual	Naturalidad del entorno	Indice relieve	CALIDAD PAISAJE	Naturalidad de la cuenca	Visibilidad núcleos pob. vías comun.	ACCESIBILIDAD VISUAL
7,4	9,3	3,3	9,5	5,6	0,0 2,4	1,3

4.2. Avifauna

Rapaces rupícolas	Otras sedentarias	AFECCIÓN SEDENTARIAS	AFECCIÓN MIGRATORIAS	AFECCIÓN TOTAL
2,4	2,6	5,0	2,0	7,0

4.3. Usos

Recreo	Forestal	Caza	Agrícola	Ganadero	IMPACTO USOS
3,0	0,0	8,0	3,0	7,0	4,9

4.4. Total afecciones del emplazamiento

PAISAJE	AVIFAUNA	USOS	VEGETACIÓN	OBJETIVOS PTS %	AFECCIÓN GLOBAL
9,0	5,4	4,9	3,4	17,35%	70,5