

## Ibaialde Erakusketa

Ibaia ikuspuntu ezberdinetatik ezagutzeko aukera.

**Ibaialde erakusketa ibiltaria** "roll up" itxurako 10 panelez osatuta dago. Ikastetxeek, udaletxeek edo elkarteek aste betez eduki ahal izango dute euren instalazioetan. Garraio eta instalazioa guztiz DOAKOAK dira.

Erakusketarekin batera edukiak lantzeko materialak bidaltzen dira irakasleentzako.

Informa zaituzte:  
**902 160 138**

Eskaerak: otsailaren 11tik martxoaren 10era (fax edo e-mail bidez).  
Faxa: 94 474 58 75  
Posta elektronikoa: aztertu@ej-gv.es.

## Exposición Ibaialde

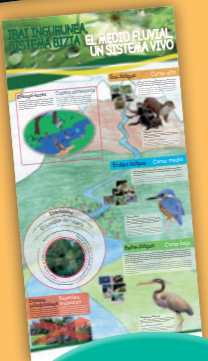
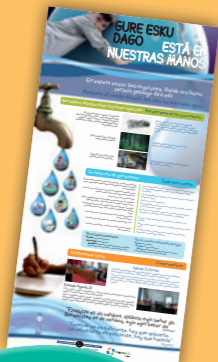
Una oportunidad de conocer el río desde diferentes perspectivas.

La **exposición itinerante Ibaialde** cuenta con 10 paneles tipo "roll up", que los centros escolares, ayuntamientos y asociaciones podrán exhibir por tiempo de una semana. El transporte y la instalación son totalmente GRATUITOS.

Junto con la exposición se envían materiales para el profesorado con los que trabajar los contenidos.

Solicitudes: del 11 de febrero al 10 de marzo (vía fax o e-mail).  
Fax: 94 474 58 75  
Correo electrónico: aztertu@ej-gv.es.

Más información:  
**902 160 138**



otsaila      febrero

a/l	a/m	a/m	o/j	o/v	l/s	i/d
				1	2	3
4	5	6	7	8	9	10
11	12	13	14	15	16	17
18	19	20	21	22	23	24
25	26	27	28			

maiatza      mayo

a/l	a/m	a/m	o/j	o/v	l/s	i/d
		1	2	3	4	5
6	7	8	9	10	11	12
13	14	15	16	17	18	19
20	21	22	23	24	25	26
27	28	29	30	31		

apirila      abril

a/l	a/m	a/m	o/j	o/v	l/s	i/d
1	2	3	4	5	6	7
8	9	10	11	12	13	14
15	16	17	18	19	20	21
22	23	24	25	26	27	28
29	30					

martxoa      marzo

a/l	a/m	a/m	o/j	o/v	l/s	i/d
				1	2	3
4	5	6	7	8	9	10
11	12	13	14	15	16	17
18	19	20	21	22	23	24
25	26	27	28	29	30	31

ekaina      junio

a/l	a/m	a/m	o/j	o/v	l/s	i/d
					1	2
3	4	5	6	7	8	9
10	11	12	13	14	15	16
17	18	19	20	21	22	23
24	25	26	27	28	29	30

- IBAIALDE 2013 kanpainaren hasiera eta amaiera / Comienzo y final de la campaña IBAIALDE 2013
- "Erreka Mari" eskatzeko datak / Fechas para solicitar "Erreka Mari"
  - AZTERTU sari banaketa / Entrega de premios AZTERTU
  - IBAIALDE TXIKI materialak eskatzeko datak / Fechas para solicitar los materiales de IBAIALDE TXIKI
  - Prestakuntzako irteera tematikoak / Salidas temáticas y formativas
  - Lehiaketan parte hartzeko azken eguna / Último día para participar en el concurso.
  - Erakusketa eskatzeko datak / Fechas para solicitar la exposición

### EKINAREN EGUNA

Gogoratu aurten ere "Ekinaren Eguna" ospatuko dugula, Ingurumenaren aldeko ekintza konkretu bat burutuz eta parte-hartzera gonbidatuz. Data finkatzeaz (informazio guztia aldeaz aurretik jasoko duzue).

Recordad que este año también celebraremos el "Ekinaren Eguna", realizando una actividad concreta en favor de medio ambiente e invitándoos a participar. Fecha por confirmar (recibiréis toda la información de antemano).

**902 160 138**

Aztertu Blog-a  
Blog Aztertu



# Ibaialde 2013



## Laginketa-Ibaiaren analisia

Zuen ibaiaren ingurumen-egoera aztertu nahi al duzue? Eskatu materialak DOAN.

**Oinarrizko programa**  
Lehen Hezkuntzako ikastetxeei, familia eta 12 urtetik beherakoekin laginketa burutu nahi duten elkarteentzat egokitutako materialak.

**Programa zientifikoa**  
Bigarren Hezkuntzako eta Lanbide hastapeneko ikastetxe, unibertsitateko ikasle, elkarte edo banakako parte-hartzaileei zuzenduta.

Izen ematea: otsailaren 4tik aurrera.  
Materialen banaketa: martxoaren 4tik aurrera.  
Landa-lanean bildutako datuak bidaltzea: ekainaren 14ra arte.

Eskuratu zure  
Análisi Kit-a edo  
Informa zaituzte:  
**902 160 138**

## Muestreo-Análisis del río

¿Queréis analizar el estado ambiental de vuestro río? Solicita los materiales GRATIS.

**Programa básico**  
Materiales adaptados para Educación Primaria, familias y asociaciones que quieran realizar el muestreo con menores de 12 años.

**Programa científico**  
Dirigido a centros de Educación Secundaria y de formación, universitarios/as, asociaciones y participantes a título individual.



Créditos para universitarios/as.

Inscripciones: a partir del 4 de febrero  
Reparto de materiales: a partir del 4 de marzo  
Envío de datos recogidos en el muestreo: hasta el 14 de junio

Consigue  
tu Kit o Infórmate:  
**902 160 138**

## Prestakuntzako irteera tematikoak

Irakasle eta talde arduradunei zuzenduak:

Lagun gaitzazu **Gorbeia**ko Parketxetik (Sarria-Zuia) habituta burutuko dugun baso faunaren aztarna eta arrastoen azterketa egitera, eta ezagutu esazu **ibaialde** Programa.

Kanpaina eta laginketarako materialak ezagutzeko aukera paregabea, bertan egindako adibide baten bidez. Irteerak guztiz DOAKOAK dira (bidaiak izan ezik), eta bi egunetan antolatu dira, bat aukeratzeko:

**Datak:** martxoak 1 eta 2 (ostirala eta larunbata).  
**Tokia:** Gorbeia Parketxea (Sarria-Zuia).

Informa zaitez  
eta erreserba egin  
**902 160 138**  
telefonoan



## Salidas temáticas y formativas

Dirigidas a profesorado y responsables de grupos:

Acompáñanos a hacer un seguimiento de rastros y huellas de la fauna del bosque partiendo del **Parketxe del Gorbea** (Sarria-Zuia), y conoce Programa **ibaialde**.

Una magnífica manera de conocer la campaña y los materiales de muestreo, con la realización de un ejemplo in situ.

Las salidas son totalmente GRATUITAS (salvo desplazamiento) y se organizan en dos días diferentes, a elegir:

**Fechas de las salidas:**  
1 y 2 de marzo (viernes y sábado).  
**Lugar:** Parketxe del Gorbea (Sarria-Zuia)

Infórmate y  
reserva una plaza  
en el :  
**902 160 138**



## Ibaialde lehiaketa

Artista bat daramazu barnean? Zure lanek tokia daukate Ibaialden. Har ezazu parte!.

**Modalitateak**  
Marraskia  
Argazkia

**Kategoriak**

1. kategoria: 10 urteraino.
2. kategoria: 11-15 urte bitartean.
3. kategoria: 16 urte baino nagusiagoak.

Modalitate eta kategoria bakoitzerako sariak daude. Lehiaketaren oinarriak programaren web orrian: [www.euskadi.net/aztertu](http://www.euskadi.net/aztertu)

**Lanak bidaltzeko azken eguna:** ekainaren 14a.  
**Gaia:** Gure ibaiak.  
**Nora bidali:** Ingurugela batera (Bilbao, Donostia-San Sebastián, Vitoria-Gasteiz, Legazpi)

Informa zaitez:  
**902 160 138**



## Concurso Ibaialde

¿Llevas un artista dentro de ti? Tus trabajos tienen cabida en Ibaialde ¡Participa en los concursos!

**Modalidades**  
Dibujo  
Fotografía digital

**Categorías**

- 1ª categoría: hasta 10 años.
- 2ª categoría: de 11 a 15 años.
- 3ª categoría: a partir de 16 años

Hay premios por categoría y modalidad. Bases del concurso en la web del programa: [www.euskadi.net/aztertu](http://www.euskadi.net/aztertu)

**Fecha límite de recepción de trabajos:** 14 de junio  
**Tema:** nuestros ríos  
**Envío:** enviar los trabajos a cualquier Ingurugela (Bilbao, Donostia-San Sebastián, Vitoria-Gasteiz, Legazpi).

Más información:  
**902 160 138**

## Haur Hezkuntzako materiala

Ibai baten ekosistema ezagutzeko modu ezberdina, joko eta ekintza dibertigarriekin.

**ibaialde** programak Haur Hezkuntzarako eta Lehen Hezkuntzako Lehen Ziklorako guztiz DOAKOAK den material berezia eskaintzen du, hiruhilabete oso batez maileguan izateko.

**Eskaerak:** otsailaren 25etik 28ra (epean ez dauden eskaerak ez dira onartuko).  
**Faxa:** 94 474 58 75  
**Posta elektronikoa:** [aztertu@ej-gv.es](mailto:aztertu@ej-gv.es).

Informa zaitez:  
**902 160 138**



## Material para Educación Infantil

Una forma diferente de conocer el ecosistema de un río, con divertidos juegos y actividades.

Ibaialde ofrece de manera GRATUITA y en préstamo durante todo un trimestre, un material específico para Educación Infantil y Primer ciclo de Primaria.

**Solicitudes:** del 25 al 28 de febrero (las solicitudes fuera de plazo no serán admitidas).  
**Fax:** 94 474 58 75  
**Correo electrónico:** [aztertu@ej-gv.es](mailto:aztertu@ej-gv.es)

Más información:  
**902 160 138**

## “Erreka Mari” txotxongilo ikuskizuna

Emanaldia has dadila!

Haur Hezkuntza eta Lehen Hezkuntzako Lehen Zikloko umeei zuzendua, “Erreka Mari” txotxongilo ikuskizuna ikastetxean bertan eskaintzen da. Horretarako, alde aurretik eskaera egin beharko da ezarritako datetan, eta ikastetxeak ikuskizunaren prezioaren zati bat ordaindu beharko du.

**Eskaerak:** otsailaren 18tik 22ra (epean ez dauden eskaerak ez dira onartuko).  
**Faxa:** 94 474 58 75  
**Posta elektronikoa:** [aztertu@ej-gv.es](mailto:aztertu@ej-gv.es).

Informa zaitez:  
**902 160 138**



## Teatro de títeres “Erreka Mari”

¡Que comience la función!

Dirigido a centros de Educación Infantil y primer ciclo de Educación Primaria, el espectáculo de títeres “Erreka Mari” se lleva a cabo en el propio centro escolar. Para ello, el centro deberá solicitar la función en el plazo establecido, y deberá abonar una parte del coste de la misma.

**Solicitudes:** del 18 al 22 de febrero (las solicitudes fuera de plazo no serán admitidas).  
**Fax:** 94 474 58 75  
**Correo electrónico:** [aztertu@ej-gv.es](mailto:aztertu@ej-gv.es).

Más información:  
**902 160 138**

