

Emplazamiento
29. Codés

Limítrofe con otras CCAA: **Sí**
Navara

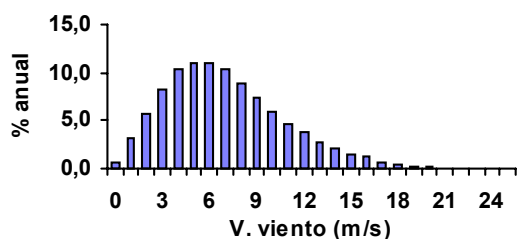
Vm Viento
7,5 m/seg

Territorio	Área funcional	Ámbito territorial
Álava	Álava Central	Campezo

1. Alineaciones identificadas

Alineación	Longitud (km)		Potencial desestimado (CAPV)			Criterios ambientales				Alineaciones admisibles
	Total	En CAPV	Técnico	Ambiental	%	1.1 E.N.P.	1.2 Á. Esp.	1.3 Aves	1.4 Árboles	
1	1,2	1,2	0,0	0,0	0,0	0,0	0,0	0,0	0,0	1,2
2	0,5	0,5	0,0	0,0	0,0	0,0	0,0	0,0	0,0	0,5
3	0,7	0,7	0,0	0,0	0,0	0,0	0,0	0,0	0,0	0,7
4	2,6	2,6	0,0	0,0	0,0	0,0	0,0	0,0	0,0	2,6
5	0,5	0,0	-	-	-	0,0	0,0	0,0	0,0	0,0
6	0,4	0,0	-	-	-	0,0	0,0	0,0	0,0	0,0
Total	5,9	5,0	0,0	0,0	0,0	0,0	0,0	0,0	0,0	5,0

1.1. Distribución de velocidades. Frecuencia

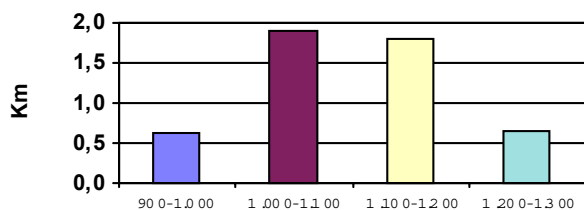


1.2. Coordenadas

	UTM x	UTM y
Mínimo	551.068	4.720.626
Máximo	556.536	4.722.626

2. Caracterización del emplazamiento. Alineaciones identificadas

2.1. Distribución de altitudes



2.2. Flora catalogada presente en el entorno

Categoría	UTM
Amenaza	1 x 1 km
Rara	
<i>Aster alpinus</i>	WN5622
<i>Genista eliasennenii</i>	WN5120

2.3. Vegetación en una banda de 50 metros

Ha	
13,6	Prebrazal subcantábrico petrano
7,1	Bujedo
4,8	Plantaciones forestales
4,4	Hayedo con boj
3,6	Hayedo calcícola o éutrofo
2,8	Pasto petrano calcícola
2,3	Hayedo acidófilo
0,5	Carrascal con boj

2.4. Avifauna

Grandes rupícolas (número de parejas)						Otras sedentarias			Importancia Migración
<i>Neophron percnopterus</i>	<i>Gyps fulvus</i>	<i>Aquila chrysaetos</i>	<i>Hieraeetus fasciatus</i>	<i>Falco peregrinus</i>	<i>Gypaetus barbatus</i>	Vulnerable	Raras	Interés especial	
5	9*	1	0	0	Sí	2	2	6	Media

2.5. Patrimonio cultural

Término municipal	Estado legal	Extensión	Nº	Denominación
Campezo	Presunción Arqueológica	Zonal	25	Ermita de San Cristóbal

2.6. Paisaje

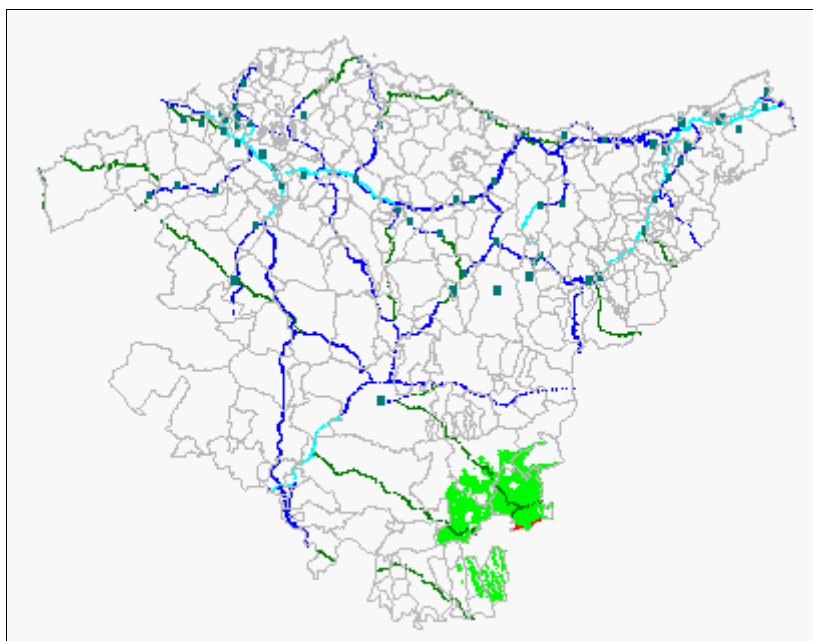
2.6.1. Características paisajísticas

Cuenca visual	Índ relieve
44.644 ha	7

2.6.2. Accesibilidad visual

Habitantes en núcleos de más de 5.000 hab
0 hab

I.M.D. (km carreteras)	
< 5.000	23
5.000-20.000	0
> 20.000	0



2.6.3. Usos del suelo visibles desde el emplazamiento

	Cuenca visual	Entorno próximo
Agrícola de secano	32,25%	0,00%
Frondosas marcescentes	20,40%	0,00%
Frondosas caducifolias	10,12%	54,35%
Frondosas perennifolias	7,99%	19,13%
Mosaico mixto	5,83%	22,17%
Mosaico forestal matorral	5,22%	0,00%
Mosaico forestal	3,95%	0,00%
Mosaico agrario forestal	2,64%	0,00%
Matorral	2,33%	3,48%
Cañón	2,03%	0,00%
Plantaciones forestales	1,67%	0,00%
Viñedo	1,35%	0,00%
Mosaico agrícola de secano con matorral	1,21%	0,00%
Pastos montanos	1,06%	0,00%
Mosaico agrario con plantaciones forestales	0,63%	0,00%
Roquedo	0,44%	0,87%
Bosque galería	0,38%	0,00%
Mosaico periurbano	0,23%	0,00%
Mosaico forestal con pastos montanos	0,15%	0,00%
Agrario con dominio de prados y cultivos atlánticos	0,11%	0,00%

2.6.4. Otras cuencas visuales

% de solapamiento con otras cuencas visuales	
24. Montes de Iturrieta	5,73%
27. Cruz de Alda-Arlaba	31,32%

2.7. Usos y actividades**2.7.1. Actividades recreativas**

Cimas catalogadas por la Federación:

Ubicación:	Afuerza:	Cima
Coincidente	Media	loar
Próxima		Costalera

Senderos GR:

No en las proximidades
Próximo al emplazamiento
Muy próximo al emplazamiento
Coincide con el emplazamiento

2.7.2. Caza

Terrenos cinegéticos afectados: VI-10168

Afección a terrenos: Baja

Afección a puestos "al paso": Media

Afección a puestos "a parado": Alta

2.7.3. Otros usos

Intensidad ganadería extensiva: Alta

Cultivos alrededor: Inexistente

Plantaciones alrededor: 4,8 ha

3. Aspectos técnico-económicos

Velocidad viento a 40 m (m/s)	Horas netas anuales funcionamiento a potencia instalación	Potencia instalable MW	Producción anual estimada GWh	Coste Mpts	Inv/Prod Pts/kWh
7,5	2.957	24,4	72,3	3.663,0	50,6

4. Calculo de afecciones admisibles**4.1. Paisaje**

Cuenca Visual	Naturalidad del entorno	Índice relieve	CALIDAD PAISAJE	Naturalidad de la cuenca	Visibilidad		ACCESIBILIDAD VISUAL
					núcleos pob.	vías comun.	
7,0	10,0	5,8	10,0	7,6	0,0	1,4	0,8

4.2. Avifauna

Rapaces rupícolas	Otras sedentarias	AFECCIÓN SEDENTARIAS	AFECCIÓN MIGRATORIAS	AFECCIÓN TOTAL
10,0	2,0	12,0	1,0	13,0

4.3. Usos

Recreo	Forestal	Caza	Agrícola	Ganadero	IMPACTO USOS
4,0	2,0	5,0	0,0	7,0	5,2

4.4. Total afecciones del emplazamiento

PAISAJE	AVIFAUNA	USOS	VEGETACIÓN	OBJETIVOS PTS %	AFECCIÓN GLOBAL
9,4	10,0	5,2	1,1	13,95%	93,3

DEBIDO A SU AFECCIÓN GLOBAL SIGNIFICATIVA SE PROCEDE A LA DESESTIMACIÓN TOTAL DEL EMPLAZAMIENTO