

Emplazamiento
27. Cruz de Alda-Arlaba

Limítrofe con otras CCAA: **Sí**
Navarra

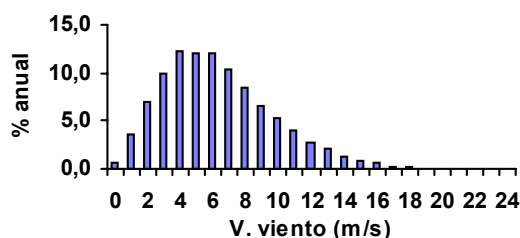
Vm Viento
6,8 m/seg

Territorio	Área funcional	Ámbito territorial
Álava	Álava Central	Valle de Arana

1. Alineaciones identificadas

Alineación	Longitud (km)		Potencial desestimado (CAPV)			Criterios ambientales				Alineaciones admisibles
	Total	En CAPV	Técnico	Ambiental	%	1.1 E.N.P.	1.2 Á. Esp.	1.3 Aves	1.4 Árboles	
1	6,9	6,3	0,0	1,5	23,6	0,0	0,0	0,0	1,5	4,8
2	0,7	0,0	-	-	-	0,0	0,0	0,0	0,0	0,0
Total	7,6	6,3	0,0	1,5	23,6	0,0	0,0	0,0	1,5	4,8

1.1. Distribución de velocidades. Frecuencia

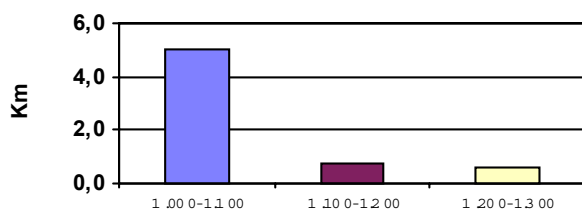


1.2. Coordenadas

	UTM x	UTM y
Mínimo	553.898	4.731.181
Máximo	559.972	4.732.639

2. Caracterización del emplazamiento. Alineaciones identificadas

2.1. Distribución de altitudes



2.2. Flora catalogada presente en el entorno

Ausente. No se conoce la presencia de flora catalogada en el entorno de las alineaciones

2.3. Vegetación en una banda de 50 metros

Ha	
32,1	Prebrazal subcantábrico petrano
3,3	Hayedo calcícola o éutrofo
2,9	Cultivos de cereal, patata y remolacha
1,3	Pasto petrano calcícola
0,3	Pradera montana
0,1	Bujedo

2.4. Avifauna

Grandes rupícolas (número de parejas)						Otras sedentarias			Importancia Migración
<i>Neophron percnopterus</i>	<i>Gyps fulvus</i>	<i>Aquila chrysaetos</i>	<i>Hieraeetus fasciatus</i>	<i>Falco peregrinus</i>	<i>Gypaetus barbatus</i>	Vulnerable	Raras	Interés especial	
5	9	1	0	1	No	2	2	6	Baja

2.6. Paisaje

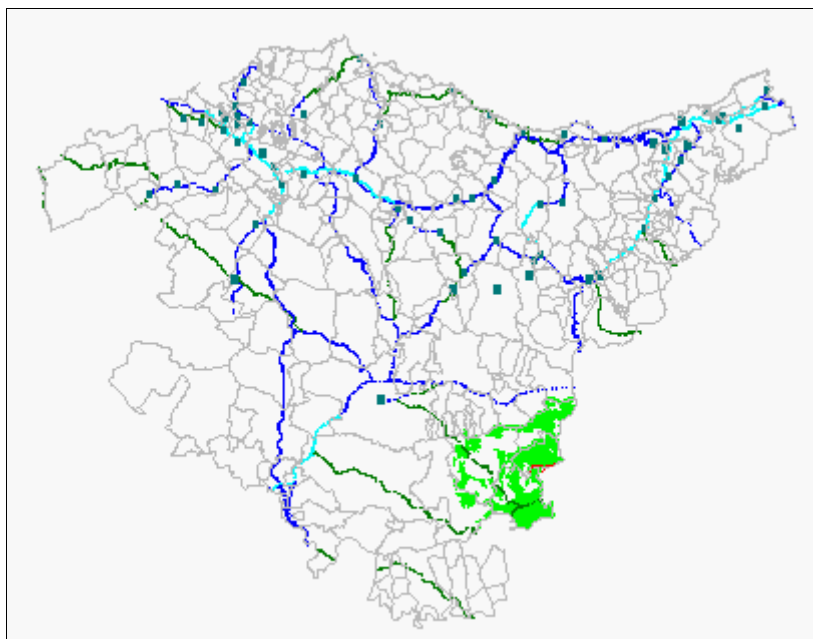
2.6.1. Características paisajísticas

Cuenca visual	Índ relieve
33.092 ha	6

2.6.2. Accesibilidad visual

Habitantes en núcleos de más de 5.000 hab
0 hab

I.M.D. (km carreteras)	
< 5.000	12
5.000-20.000	0
> 20.000	0



2.6.3. Usos del suelo visibles desde el emplazamiento

	Cuenca visual	Entorno próximo
Frondosas caducifolias	30,53%	42,33%
Agrícola de secano	22,12%	0,00%
Frondosas marcescentes	12,68%	13,33%
Frondosas perennifolias	7,10%	0,00%
Mosaico forestal matorral	5,60%	3,00%
Mosaico forestal	4,65%	0,00%
Mosaico forestal con pastos montanos	4,00%	0,00%
Pastos montanos	3,70%	17,67%
Matorral	3,08%	13,67%
Plantaciones forestales	2,52%	0,00%
Mosaico agrario forestal	1,41%	0,00%
Mosaico mixto	1,39%	0,00%
Cañón	0,42%	10,00%
Bosque galería	0,39%	0,00%
Mosaico periurbano	0,25%	0,00%
Minero	0,07%	0,00%
Roquedo	0,07%	0,00%

2.6.4. Otras cuencas visuales

% de solapamiento con otras cuencas visuales	
14. Elgea-Urkilla	0,92%
24. Montes de Iturrieta	18,54%
29. Codés	42,26%

2.7. Usos y actividades

2.7.1. Actividades recreativas

Cimas catalogadas por la Federación:

Ubicación:	Afuecencia:	Cima
Coincidente	Baja	Cruz de Alda
Próxima		Monte Santo

Senderos GR:

No en las proximidades
Próximo al emplazamiento
Muy próximo al emplazamiento
Coincide con el emplazamiento

2.7.2. Caza

Terrenos cinegéticos afectados: VI-10059, VI-10131

Afección a terrenos: Baja

Afección a puestos "al paso": Inexistentes

Afección a puestos "a parado": Media

2.7.3. Otros usos

Intensidad ganadería extensiva: Media

Cultivos alrededor: 2,9 ha

Plantaciones alrededor: Inexistente

3. Aspectos técnico-económicos

Velocidad viento a 40 m (m/s)	Horas netas anuales funcionamiento a potencia instalación	Potencia instalable MW	Producción anual estimada GWh	Coste Mpts	Inv/Prod Pts/kWh
6,8	2.474	22,4	55,6	3.366,0	60,5

PRODUCCIÓN Máx 15 puntos	RENTABILIDAD ECONÓMICA Máx 35 puntos
55,6	26,4

4. Calculo de afecciones admisibles**4.1. Paisaje**

Cuenca Visual	Naturalidad del entorno	Indice relieve	CALIDAD PAISAJE	Naturalidad de la cuenca	Visibilidad		ACCESIBILIDAD VISUAL
					núcleos pob.	vías comun.	
5,2	9,5	5,0	8,7	10,0	0,0	0,7	0,4

4.2. Avifauna

Rapaces rupícolas	Otras sedentarias	AFECCIÓN SEDENTARIAS	AFECCIÓN MIGRATORIAS	AFECCIÓN TOTAL
4,0	2,0	6,0	0,5	6,5

4.3. Usos

Recreo	Forestal	Caza	Agrícola	Ganadero	IMPACTO USOS
1,0	0,0	4,0	10,0	4,0	2,5

4.4. Total afecciones del emplazamiento

PAISAJE	AVIFAUNA	USOS	VEGETACIÓN	OBJETIVOS PTS %	AFECCIÓN GLOBAL
8,1	5,0	2,5	0,5	12,82%	61,7