

Emplazamiento
14. Elgea-Urkilla

Limítrofe con otras CCAA: **No**

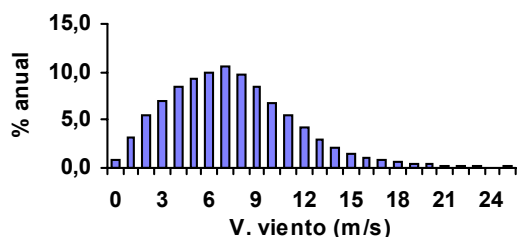
Vm Viento
8 m/seg

Territorio	Área funcional	Ámbito territorial
Álava	Álava Central	San Millán
		Barrundia
		Asparrena
Gipuzkoa	Mondragón-Bergara	Oñati
		Eskoriatza
		Aretxabaleta

1. Alineaciones identificadas

Alineación	Longitud (km)		Potencial desestimado (CAPV)			Criterios ambientales				Alineaciones admisibles
	Total	En CAPV	Técnico	Ambiental	%	1.1 E.N.P.	1.2 Á. Esp.	1.3 Aves	1.4 Árboles	
1	2,9	2,9	2,9	0,0	100,0	0,0	0,0	0,0	0,0	0,0
2	0,8	0,8	0,8	0,0	100,0	0,0	0,0	0,0	0,0	0,0
3	0,9	0,9	0,9	0,0	100,0	0,0	0,0	0,0	0,0	0,0
4	1,3	1,3	0,0	0,0	0,0	0,0	0,0	0,0	0,0	1,3
5	13,6	13,6	0,0	0,0	0,0	0,0	0,0	0,0	0,0	13,6
Total	19,4	19,4	4,6	0,0	23,7	0,0	0,0	0,0	0,0	14,8

1.1. Distribución de velocidades. Frecuencia

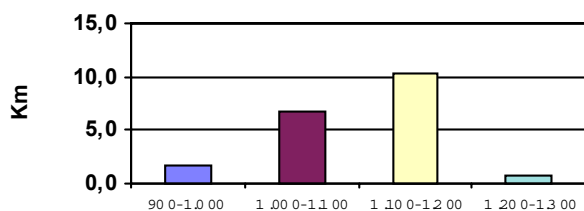


1.2. Coordenadas

	UTM x	UTM y
Mínimo	538.050	4.755.320
Máximo	552.101	4.760.689

2. Caracterización del emplazamiento. Alineaciones identificadas

2.1. Distribución de altitudes



2.2. Flora catalogada presente en el entorno

Categoría	UTM
Amenaza	1 x 1 km
De interés especial	
<i>Veratrum album</i>	WN4056
Rara	
<i>Lycopodium clavatum</i>	WN4856
<i>Lycopodium clavatum</i>	WN4656
<i>Lycopodium clavatum</i>	WN4456

2.3. Vegetación en una banda de 50 metros

Ha	
118,8	Brezal-argomal-helechal
16,6	Bortal o matorral alto termo-atlántico
13,3	Hayedo acidófilo
0,8	Plantaciones forestales

2.4. Avifauna	Grandes rupícolas (número de parejas)					Otras sedentarias			Importancia Migración	
	<i>Neophron percnopterus</i>	<i>Gyps fulvus</i>	<i>Aquila chrysaetos</i>	<i>Hieraeetus fasciatus</i>	<i>Falco peregrinus</i>	<i>Gypaetus barbatus</i>	Vulnerable	Raras		Interés especial
	4	32	0	0	1	No	3	3	8	Media

2.5. Patrimonio cultural

Término municipal	Estado legal	Extensión	Nº	Denominación
Asparrena	Presunción Arqueológica	Puntual	1	Asentamiento de Oroko-Punta
Barrundia	Presunción Arqueológica	Zonal	44	Asentamiento de Uradakotxena
Eskoriatza	Pendiente	Puntual	53	Monolito de Mugarriluze
San Millán	Pendiente	Puntual	46	Dolmen de Gainlabur
	Pendiente	Puntual	47	Menhir Mugarriaundi

2.6. Paisaje

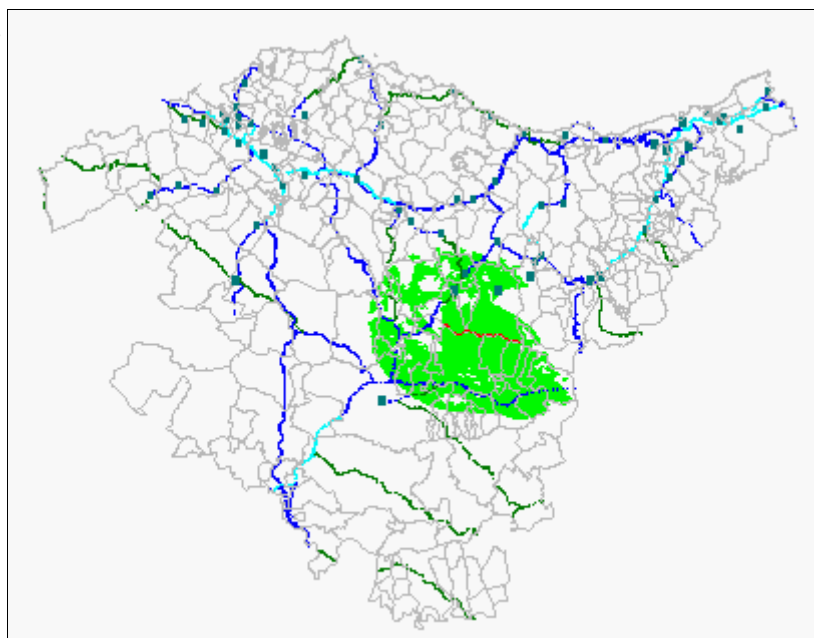
2.6.1. Características paisajísticas

Cuenca visual	Índ relieve
61.852 ha	8

2.6.2. Accesibilidad visual

Habitantes en núcleos de más de 5.000 hab
6.042 hab

I.M.D. (km carreteras)	
< 5.000	17
5.000-20.000	38
> 20.000	0



2.6.3. Usos del suelo visibles desde el emplazamiento

	Cuenca visual	Entorno próximo
Agrícola de secano	29,40%	0,00%
Plantaciones forestales	19,83%	9,14%
Agrario con dominio de prados y cultivos atlánticos	8,80%	0,00%
Fronosas caducifolias	7,45%	32,39%
Fronosas marcescentes	6,66%	3,50%
Matorral	5,96%	47,96%
Mosaico forestal matorral	4,89%	2,33%
Mosaico agrícola de secano con matorral	2,96%	0,00%
Mosaico mixto	2,88%	0,00%
Mosaico agrario forestal	2,39%	0,00%
Pastos montanos	2,26%	3,02%
Roquedo	2,09%	0,00%
Mosaico forestal	1,82%	1,65%
Mosaico agrario con plantaciones forestales	0,85%	0,00%
Mosaico forestal con pastos montanos	0,52%	0,00%
Urbano	0,40%	0,00%
Fronosas perennifolias	0,38%	0,00%

2.6.4. Otras cuencas visuales

% de solapamiento con otras cuencas visuales	
3. Oiz	0,45%
4. Irukurutzeta	1,65%
6. Zamiño-Izaspí	1,05%
12. Kolometa	4,68%
24. Montes de Iturrieta	31,31%
27. Cruz de Alda-Arlaba	0,49%

Bosque galería	0,26%	0,00%
Industrial	0,17%	0,00%
Bosques naturales de coníferas	0,03%	0,00%

2.7. Usos y actividades

2.7.1. Actividades recreativas

Cimas catalogadas por la Federación:

Ubicación:	Afuerza:	Cima
Coincidente	Media	Saiturri
		Burgamendi
		Artia
		Trango
Baja		Makatzgain
		Mugarri-Luze

Senderos GR:

No en las proximidades
Próximo al emplazamiento
Muy próximo al emplazamiento
Coincide con el emplazamiento

2.7.2. Caza

Terrenos cinegéticos afectados: VI-10176, VI-10177, VI-10130, VI-10122, VI-10133 Afección a terrenos: Baja

Afección a puestos "al paso": Media

Afección a puestos "a parado": Inexistentes

2.7.3. Otros usos

Intensidad ganadería extensiva: Muy alta

Cultivos alrededor: Inexistente

Plantaciones alrededor: 0,8 ha

En el extremo este del emplazamiento una repoblación joven

3. Aspectos técnico-económicos

Velocidad viento a 40 m (m/s)	Horas netas anuales funcionamiento a potencia instalación	Potencia instalable MW	Producción anual estimada GWh	Coste Mpts	Inv/Prod Pts/kWh
8	3.264	84,5	276,2	12.672,0	45,9

PRODUCCIÓN Máx 15 puntos	RENTABILIDAD ECONÓMICA Máx 35 puntos
276,2	70,0

4. Calculo de afecciones admisibles

4.1. Paisaje

Cuenca Visual	Naturalidad del entorno	Índice relieve	CALIDAD PAISAJE	Naturalidad de la cuenca	Visibilidad		ACCESIBILIDAD VISUAL
					núcleos pob.	vías comun.	
9,7	5,7	6,7	9,2	5,6	0,2	3,2	1,9

4.2. Avifauna

Rapaces rupícolas	Otras sendentarias	AFECCIÓN SEDENTARIAS	AFECCIÓN MIGRATORIAS	AFECCIÓN TOTAL
3,0	2,9	5,9	1,0	6,9

4.3. Usos

Recreo	Forestal	Caza	Agrícola	Ganadero	IMPACTO USOS
7,0	0,0	4,0	0,0	10,0	6,9

4.4. Total afecciones del emplazamiento

PAISAJE	AVIFAUNA	USOS	VEGETACIÓN	OBJETIVOS PTS %	AFECCIÓN GLOBAL
8,9	5,3	6,9	10,0	48,27%	49,1
DEBIDO A LAS ALEGACIONES RECIBIDAS Y LOS ACUERDOS LOGRADOS ENTRE LAS DISTINTAS ADMINISTRACIONES, EL EMPLAZAMIENTO SELECCIONADO FINALMENTE ES SENSIBLEMENTE INFERIOR AL ANALIZADO.					