

**Emplazamiento**  
**4. Irukurutzeta**

Limítrofe con otras CCAA: **No**

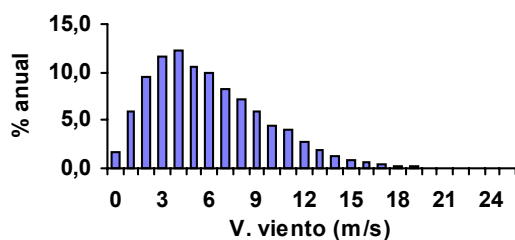
**Vm Viento**  
6,5 m/seg

Territorio	Área funcional	Ámbito territorial
Gipuzkoa	Eibar	Soraluze-Placencia de las Armas
		Elgoibar
	Mondragón-Bergara	Bergara
	Zarautz-Azpeitia	Azkoitia

### 1. Alineaciones identificadas

Alineación	Longitud (km)		Potencial desestimado (CAPV)			Criterios ambientales				Alineaciones admisibles
	Total	En CAPV	Técnico	Ambiental	%	1.1 E.N.P.	1.2 Á. Esp.	1.3 Aves	1.4 Árboles	
1	4,9	4,9	0,0	0,2	3,6	0,0	0,0	0,0	0,2	4,7
<b>Total</b>	<b>4,9</b>	<b>4,9</b>	<b>0,0</b>	<b>0,2</b>	<b>3,6</b>	<b>0,0</b>	<b>0,0</b>	<b>0,0</b>	<b>0,2</b>	<b>4,7</b>

#### 1.1. Distribución de velocidades. Frecuencia

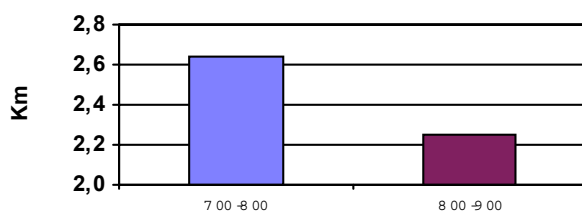


#### 1.2. Coordenadas

	UTM x	UTM y
Mínimo	547.573	4.780.793
Máximo	551.665	4.782.607

### 2. Caracterización del emplazamiento. Alineaciones identificadas

#### 2.1. Distribución de altitudes



#### 2.2. Flora catalogada presente en el entorno

Ausente. No se conoce la presencia de flora catalogada en el entorno de las alineaciones

#### 2.3. Vegetación en una banda de 50 metros

Ha	
33,8	Brezal-argomal-helechal
9,7	Hayedo acidófilo
5,1	Plantaciones forestales

#### 2.4. Avifauna

Grandes rupícolas (número de parejas)						Otras sedentarias			Importancia Migración
<i>Neophron percnopterus</i>	<i>Gyps fulvus</i>	<i>Aquila chrysaetos</i>	<i>Hieraeetus fasciatus</i>	<i>Falco peregrinus</i>	<i>Gypaetus barbatus</i>	Vulnerable	Raras	Interés especial	
0	0	0	0	0	No	0	1	5	Baja

#### 2.5. Patrimonio cultural

Término municipal	Estado legal	Extensión	Nº	Denominación
Bergara	Pendiente	Puntual	4	Dólmen de Irukurutzeta
	Pendiente	Puntual	8	Túmulo de Kutzebakaar

Soraluze	Pendiente	Puntual	39	Dólmen de Iruiya
	Pendiente	Puntual	40	Túmulo de Naasiko Goena
	Pendiente	Puntual	41	Túmulo de Pagobedeinkatu
	Presunción Arqueológica	Puntual	44	Túmulo de Sabua
	Pendiente	Puntual	45	Túmulo de Aizkoin
	Pendiente	Puntual	46	Túmulo de Gizaburua
	Pendiente	Puntual	47	Dólmen de Atxolin
	Pendiente	Puntual	48	Túmulo de Atxolin Txikii

## 2.6. Paisaje

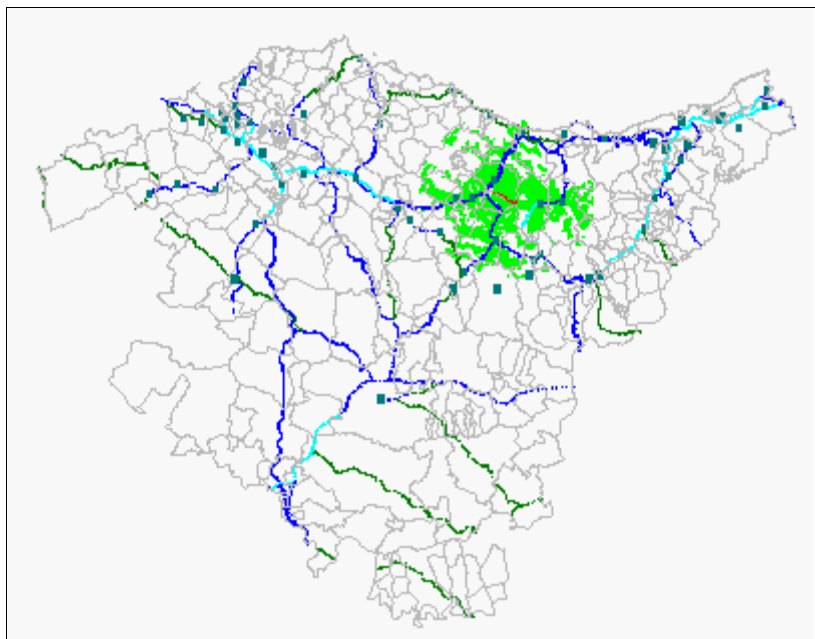
### 2.6.1. Características paisajísticas

Cuenca visual	Índ relieve
29.064 ha	10

### 2.6.2. Accesibilidad visual

Habitantes en núcleos de más de 5.000 hab
69.999 hab

I.M.D. (km carreteras)	
< 5.000	2
5.000-20.000	65
> 20.000	3



### 2.6.3. Usos del suelo visibles desde el emplazamiento

	Cuenca visual	Entorno próximo
Plantaciones forestales	56,31%	47,35%
Agrario con dominio de prados y cultivos atlánticos	11,94%	1,85%
Mosaico agrario con plantaciones forestales	7,40%	12,17%
Mosaico agrario forestal	5,81%	0,00%
Mosaico forestal	4,80%	11,90%
Matorral	3,03%	4,76%
Mosaico forestal matorral	2,29%	12,70%
Roquedo	1,64%	0,00%
Frondosas perennifolias	1,56%	0,00%
Urbano	1,22%	0,00%
Frondosas caducifolias	1,15%	7,14%
Industrial	0,99%	0,00%
Mosaico mixto	0,89%	0,00%
Pastos montanos	0,68%	0,00%
Agrario con dominio de prados y cultivos atlánticos aterrazados	0,24%	2,12%
Acantilado	0,04%	0,00%

### 2.6.4. Otras cuencas visuales

% de solapamiento con otras cuencas visuales	
3. Oiz	16,18%
6. Zamiño-Izaspí	35,76%
7. Gazume	13,38%
14. Elgea-Urkilla	3,51%

## 2.7. Usos y actividades

### 2.7.1. Actividades recreativas

Cimas catalogadas por la Federación:

Ubicación:	Afuerza:	Cima
Coincidente	Alta	Irukurutzeta
	Media	Karakate

Senderos GR:

No en las proximidades
Próximo al emplazamiento
Muy próximo al emplazamiento
Coincide con el emplazamiento

**2.7.2. Caza**

Terrenos cinegéticos afectados: Zona de régimen común

Afección a terrenos: No considerada

Afección a puestos "al paso": Inexistentes

Afección a puestos "a parado": Inexistentes

En la parte baja de la vertiente suroeste existe un refugio de caza

**2.7.3. Otros usos**

Intensidad ganadería extensiva: Media

Cultivos alrededor: Inexistente

Plantaciones alrededor: 5,1 ha

**3. Aspectos técnico-económicos**

Velocidad viento a 40 m (m/s)	Horas netas anuales funcionamiento a potencia instalación	Potencia instalable MW	Producción anual estimada GWh	Coste Mpts	Inv/Prod Pts/kWh
6,5	2.294	24,4	56,1	3.663,0	65,3

PRODUCCIÓN Máx 15 puntos	RENTABILIDAD ECONÓMICA Máx 35 puntos
56,1	16,4

**4. Calculo de afecciones admisibles****4.1. Paisaje**

Cuenca Visual	Naturalidad del entorno	Índice relieve	CALIDAD PAISAJE	Naturalidad de la cuenca	Visibilidad		ACCESIBILIDAD VISUAL
					núcleos pob.	vías comun.	
4,5	4,8	8,3	6,2	4,8	2,0	9,6	6,5

**4.2. Avifauna**

Rapaces rupícolas	Otras sedentarias	AFECCIÓN SEDENTARIAS	AFECCIÓN MIGRATORIAS	AFECCIÓN TOTAL
0,0	0,7	0,7	0,5	1,2

**4.3. Usos**

Recreo	Forestal	Caza	Agrícola	Ganadero	IMPACTO USOS
5,0	2,0	1,0	0,0	4,0	4,8

**4.4. Total afecciones del emplazamiento**

PAISAJE	AVIFAUNA	USOS	VEGETACIÓN	OBJETIVOS PTS %	AFECCIÓN GLOBAL
7,1	0,9	4,8	2,9	13,95%	45,2

**DEBIDO A LAS ALEGACIONES RECIBIDAS Y LOS ACUERDOS LOGRADOS ENTRE LAS DISTINTAS ADMINISTRACIONES, EL EMPLAZAMIENTO HA SIDO FINALMENTE DESESTIMADO**