

Emplazamiento  
**10. Mandoegi**

Limítrofe con otras CCAA: **Sí**  
**Navarra**

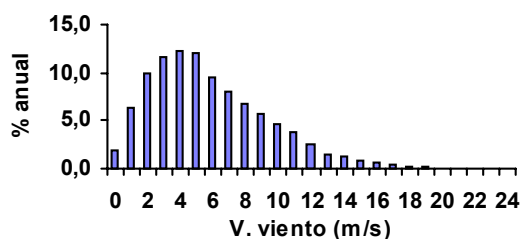
**Vm Viento**  
6,3 m/seg

Territorio	Área funcional	Ámbito territorial
Gipuzkoa	Tolosa	Elduain
		Berastegi

## 1. Alineaciones identificadas

Alineación	Longitud (km)		Potencial desestimado (CAPV)			Criterios ambientales				Alineaciones admisibles
	Total	En CAPV	Técnico	Ambiental	%	1.1 E.N.P.	1.2 Á. Esp.	1.3 Aves	1.4 Árboles	
3	2,2	2,2	0,0	0,0	0,0	0,0	0,0	0,0	0,0	2,2
4	1,5	1,5	0,0	0,0	0,0	0,0	0,0	0,0	0,0	1,5
5	1,3	1,3	0,0	0,0	0,0	0,0	0,0	0,0	0,0	1,3
6	1,6	0,0	-	-	-	0,0	0,0	0,0	0,0	0,0
7	1,1	1,1	0,0	0,0	0,0	0,0	0,0	0,0	0,0	1,1
8	0,2	0,2	0,0	0,0	0,0	0,0	0,0	0,0	0,0	0,2
9	0,3	0,0	-	-	-	0,0	0,0	0,0	0,0	0,0
10	1,6	1,6	0,0	0,0	0,0	0,0	0,0	0,0	0,0	1,6
11	2,8	0,0	-	-	-	0,0	0,0	0,0	0,0	0,0
<b>Total</b>	<b>12,6</b>	<b>7,9</b>	<b>0,0</b>	<b>0,0</b>	<b>0,0</b>	<b>0,0</b>	<b>0,0</b>	<b>0,0</b>	<b>0,0</b>	<b>7,9</b>

### 1.1. Distribución de velocidades. Frecuencia

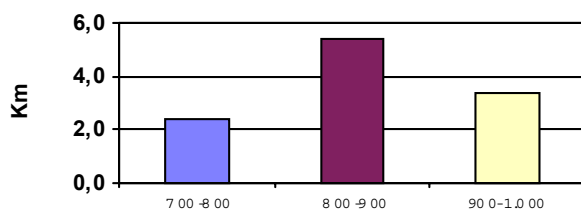


### 1.2. Coordenadas

	UTM x	UTM y
Mínimo	585.758	4.775.518
Máximo	591.646	4.781.718

## 2. Caracterización del emplazamiento. Alineaciones identificadas

### 2.1. Distribución de altitudes



### 2.2. Flora catalogada presente en el entorno

Categoría	UTM
Amenaza	1 x 1 km
Rara	
<i>Soldanella villosa</i>	WN8780

### 2.3. Vegetación en una banda de 50 metros

Ha	Descripción
19,7	Plantaciones forestales
12,4	Brezal-argomal-helechal
0,2	Lastonar u otros pastos mesófilos

### 2.4. Avifauna

Grandes rupícolas (número de parejas)						Otras sedentarias			Importancia Migración
<i>Neophron percnopterus</i>	<i>Gyps fulvus</i>	<i>Aquila chrysaetos</i>	<i>Hieraetus fasciatus</i>	<i>Falco peregrinus</i>	<i>Gypaetus barbatus</i>	Vulnerable	Raras	Interés especial	
0	12 *	0	0	0	No	1	1	5	Media alta

2.6. Paisaje

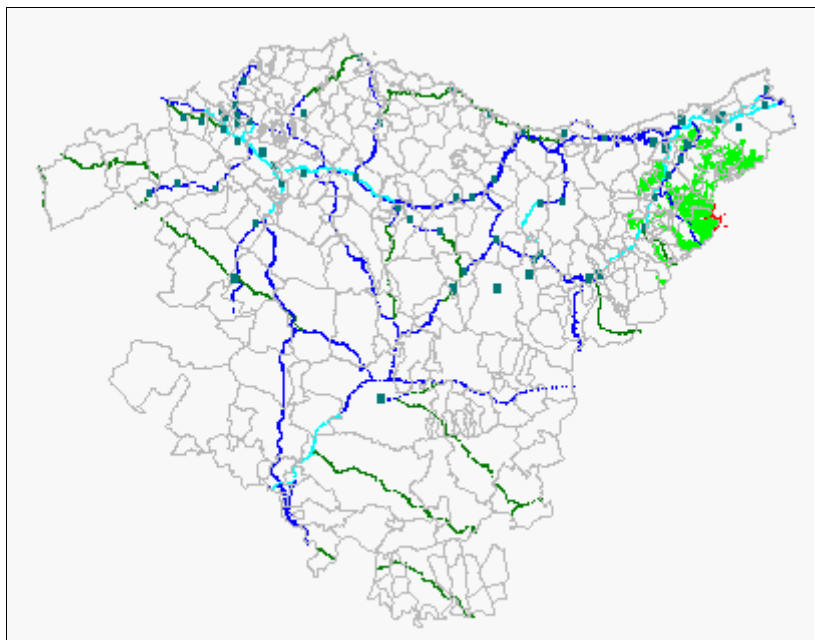
2.6.1. Características paisajísticas

<b>Cuenca visual</b>	<b>Índ relieve</b>
27.872 ha	11

2.6.2. Accesibilidad visual

<b>Habitantes en núcleos de más de 5.000 hab</b>
0 hab

<b>I.M.D. (km carreteras)</b>	
< 5.000	0
5.000-20.000	4
> 20.000	1



2.6.3. Usos del suelo visibles desde el emplazamiento

	Cuenca visual	Entorno próximo
Plantaciones forestales	49,75%	91,78%
Fronosas caducifolias	12,57%	1,32%
Mosaico forestal matorral	11,22%	0,00%
Agrario con dominio de prados y cultivos atlánticos	9,23%	0,00%
Mosaico forestal	4,83%	0,00%
Mosaico agrario forestal	4,68%	0,00%
Matorral	4,01%	6,91%
Mosaico mixto	1,47%	0,00%
Mosaico forestal con pastos montanos	0,86%	0,00%
Roquedo	0,86%	0,00%
Fronosas perennifolias	0,22%	0,00%
Mosaico periurbano	0,18%	0,00%
Industrial	0,09%	0,00%
Urbano	0,03%	0,00%

2.6.4. Otras cuencas visuales

% de solapamiento con otras cuencas visuales	
6. Zamiño-Izaspí	0,07%
7. Gazume	6,72%

2.7. Usos y actividades

2.7.1. Actividades recreativas

Cimas catalogadas por la Federación:

Ubicación:	Afuencia:	Cima
Coincidente	Media	Leuneta
	Baja	Urepel
		Mandoegi
		Unamuno
Próxima	Muy alta	Adarra
	Alta	Antxista
		Zaburu

Senderos GR:

No en las proximidades
Próximo al emplazamiento
Muy próximo al emplazamiento
Coincide con el emplazamiento

**2.7.2. Caza**

**Terrenos cinegéticos afectados:** Leitzarango-Basoak, zona de régimen común **Afección a terrenos:** Media

**Afección a puestos "al paso":** Alta

**Afección a puestos "a parado":** Inexistentes

**2.7.3. Otros usos**

**Intensidad ganadería extensiva:** Alta

**Cultivos alrededor:** Inexistente

**Plantaciones alrededor:** 39,6 ha

La alineación se localiza en una larga loma mayoritariamente desarbolada

**3. Aspectos técnico-económicos**

Velocidad viento a 40 m (m/s)	Horas netas anuales funcionamiento a potencia instalación	Potencia instalable MW	Producción anual estimada GWh	Coste Mpts	Inv/Prod Pts/kWh
6,3	2.168	25,7	55,9	3.861,0	69,1

PRODUCCIÓN Máx 15 puntos	RENTABILIDAD ECONÓMICA Máx 35 puntos
55,9	9,4

**4. Calculo de afecciones admisibles****4.1. Paisaje**

Cuenca Visual	Naturalidad del entorno	Indice relieve	CALIDAD PAISAJE	Naturalidad de la cuenca	Visibilidad núcleos pob. vías comun.		ACCESIBILIDAD VISUAL
4,4	2,3	9,2	4,8	5,2	0,0	0,4	0,2

**4.2. Avifauna**

Rapaces rupícolas	Otras sedentarias	AFECCIÓN SEDENTARIAS	AFECCIÓN MIGRATORIAS	AFECCIÓN TOTAL
0,8	1,2	2,0	1,5	3,5

**4.3. Usos**

Recreo	Forestal	Caza	Agrícola	Ganadero	IMPACTO USOS
5,0	10,0	7,0	0,0	7,0	8,6

**4.4. Total afecciones del emplazamiento**

PAISAJE	AVIFAUNA	USOS	VEGETACIÓN	OBJETIVOS PTS %	AFECCIÓN GLOBAL
4,5	2,7	8,6	0,5	14,71%	45,6