

Emplazamiento
6. Zamiño-Izaspi

Limítrofe con otras CCAA: **No**

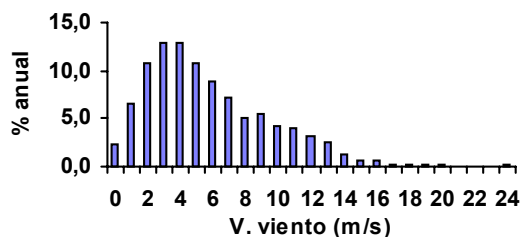
Vm Viento
6,3 m/seg

Territorio	Área funcional	Ámbito territorial
Gipuzkoa	Beasain-Zumarraga	Zumarraga
		Ezki-Itsaso
	Zarautz-Azpeitia	Azpeitia
		Azkoitia

1. Alineaciones identificadas

Alineación	Longitud (km)		Potencial desestimado (CAPV)			Criterios ambientales				Alineaciones admisibles
	Total	En CAPV	Técnico	Ambiental	%	1.1 E.N.P.	1.2 Á. Esp.	1.3 Aves	1.4 Árboles	
1	1,4	1,4	0,0	0,0	0,0	0,0	0,0	0,0	0,0	1,4
2	0,3	0,3	0,0	0,0	0,0	0,0	0,0	0,0	0,0	0,3
3	3,8	3,8	0,0	0,0	0,0	0,0	0,0	0,0	0,0	3,8
Total	5,5	5,5	0,0	0,0	0,0	0,0	0,0	0,0	0,0	5,5

1.1. Distribución de velocidades. Frecuencia

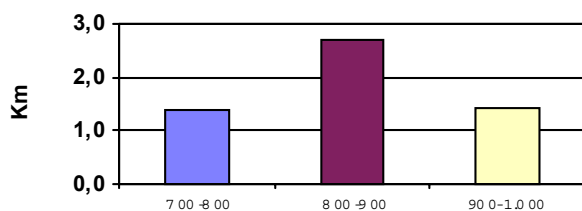


1.2. Coordenadas

	UTM x	UTM y
Mínimo	555.202	4.773.165
Máximo	558.890	4.776.158

2. Caracterización del emplazamiento. Alineaciones identificadas

2.1. Distribución de altitudes



2.2. Flora catalogada presente en el entorno

Ausente. No se conoce la presencia de flora catalogada en el entorno de las alineaciones

2.3. Vegetación en una banda de 50 metros

Ha	
18,5	Plantaciones forestales
16,8	Brezal-argomal-helechal
15,2	Lastonar u otros pastos mesófilos
5,3	Pradera montana

2.4. Avifauna

Grandes rupícolas (número de parejas)						Otras sedentarias			Importancia Migración
<i>Neophron percnopterus</i>	<i>Gyps fulvus</i>	<i>Aquila chrysaetos</i>	<i>Hieraetus fasciatus</i>	<i>Falco peregrinus</i>	<i>Gypaetus barbatus</i>	Vulnerable	Raras	Interés especial	
0	38	0	0	0	No	0	0	4	Media

2.5. Patrimonio cultural

Término municipal	Estado legal	Extensión	Nº	Denominación

Azkoitia	Pendiente	Puntual	55	Dolmén de Iruarrieta
	Pendiente	Puntual	56	Dolmén de Iruarrieta I
Zumarraga	Pendiente	Puntual	28	Túmulo de Aantzekako gaña
	Pendiente	Puntual	30	Dólmen de Iruarrieta II
	Pendiente	Puntual	32	Túmulo de Pagobakarra

2.6. Paisaje

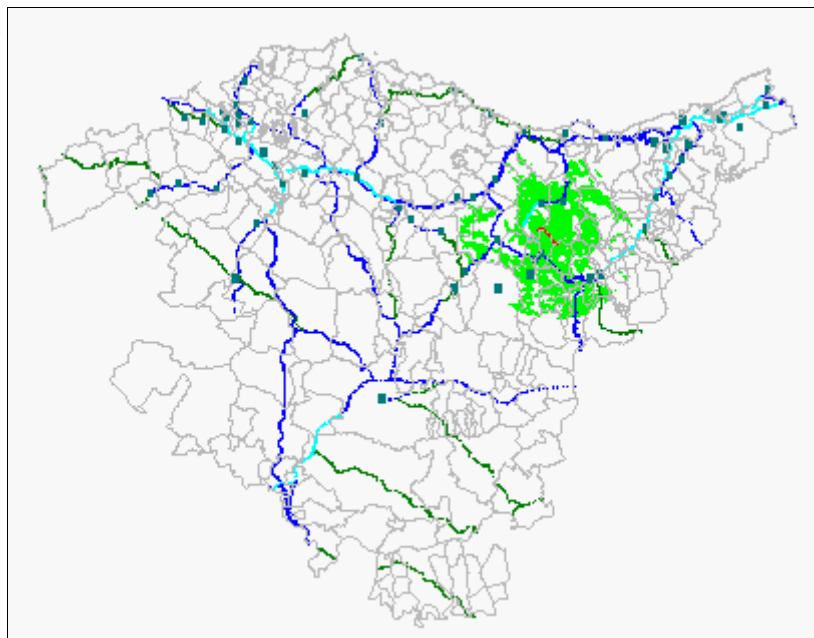
2.6.1. Características paisajísticas

Cuenca visual	Índ relieve
31.720 ha	10

2.6.2. Accesibilidad visual

Habitantes en núcleos de más de 5.000 hab
39.190 hab

I.M.D. (km carreteras)	
< 5.000	2
5.000-20.000	27
> 20.000	11



2.6.3. Usos del suelo visibles desde el emplazamiento

	Cuenca visual	Entorno próximo
Plantaciones forestales	48,98%	56,90%
Agrario con dominio de prados y cultivos atlánticos	13,65%	3,10%
Mosaico forestal	11,62%	3,57%
Mosaico agrario forestal	11,56%	3,33%
Matorral	3,46%	21,19%
Mosaico agrario con plantaciones forestales	2,39%	0,00%
Mosaico forestal matorral	2,10%	9,52%
Frondosas caducifolias	1,91%	0,00%
Roquedo	1,33%	0,00%
Pastos montanos	0,98%	2,38%
Urbano	0,73%	0,00%
Mosaico mixto	0,53%	0,00%
Industrial	0,50%	0,00%
Mosaico forestal con pastos montanos	0,21%	0,00%
Frondosas perennifolias	0,05%	0,00%

2.6.4. Otras cuencas visuales

% de solapamiento con otras cuencas visuales	
3. Oiz	1,97%
4. Irukurutzeta	32,76%
7. Gazume	23,54%
10. Mandoegi	0,06%
14. Elgea-Urkilla	2,04%

2.7. Usos y actividades

2.7.1. Actividades recreativas

Cimas catalogadas por la Federación:

Ubicación:	Afuencia:	Cima
Coincidente	Alta	Izaspí
	Media	Zamiño

Senderos GR:

No en las proximidades
Próximo al emplazamiento
Muy próximo al emplazamiento
Coincide con el emplazamiento

2.7.2. Caza

Terrenos cinegéticos afectados: Zona de régimen común

Afección a terrenos: No considerada

Afección a puestos "al paso": Media

Afección a puestos "a parado": Inexistentes

2.7.3. Otros usos

Intensidad ganadería extensiva: Media

Cultivos alrededor: Inexistente

Plantaciones alrededor: 18,5 ha

3. Aspectos técnico-económicos

Velocidad viento a 40 m (m/s)	Horas netas anuales funcionamiento a potencia instalación	Potencia instalable MW	Producción anual estimada GWh	Coste Mpts	Inv/Prod Pts/kWh
6,3	2.175	30,4	66,1	4.554,0	68,9

PRODUCCIÓN Máx 15 puntos	RENTABILIDAD ECONÓMICA Máx 35 puntos
66,1	9,8

4. Calculo de afecciones admisibles**4.1. Paisaje**

Cuenca Visual	Naturalidad del entorno	Índice relieve	CALIDAD PAISAJE	Naturalidad de la cuenca	Visibilidad		ACCESIBILIDAD VISUAL
					núcleos pob.	vías comun.	
5,0	3,2	8,3	5,5	4,4	1,2	6,7	4,4

4.2. Avifauna

Rapaces rupícolas	Otras sedentarias	AFECCIÓN SEDENTARIAS	AFECCIÓN MIGRATORIAS	AFECCIÓN TOTAL
0,4	0,4	0,8	1,0	1,8

4.3. Usos

Recreo	Forestal	Caza	Agrícola	Ganadero	IMPACTO USOS
6,0	6,0	3,0	0,0	4,0	7,1

4.4. Total afecciones del emplazamiento

PAISAJE	AVIFAUNA	USOS	VEGETACIÓN	OBJETIVOS PTS %	AFECCIÓN GLOBAL
5,9	1,4	7,1	2,8	17,35%	44,3

DEBIDO A LAS ALEGACIONES RECIBIDAS Y LOS ACUERDOS LOGRADOS ENTRE LAS DISTINTAS ADMINISTRACIONES, EL EMPLAZAMIENTO HA SIDO FINALMENTE RESESTIMADO