

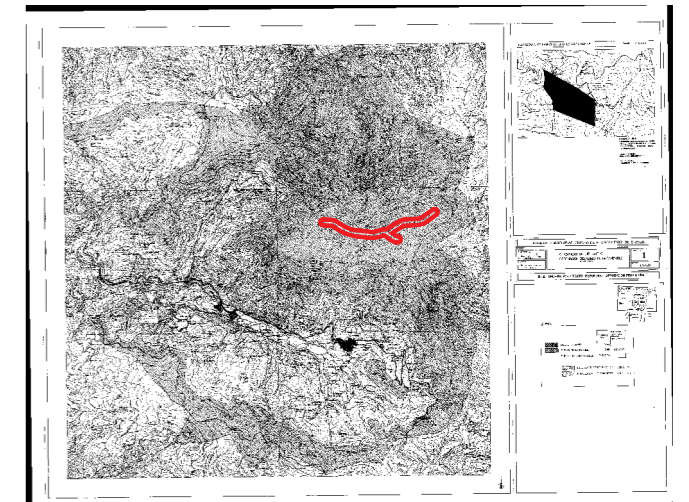
**ANALISIS DE LAS AFECCIONES AL PLANEAMIENTO URBANISTICO
PLAN TERRITORIAL SECTORIAL DE LA ENERGIA EOLICA**

— Emplazamiento

LEYENDA

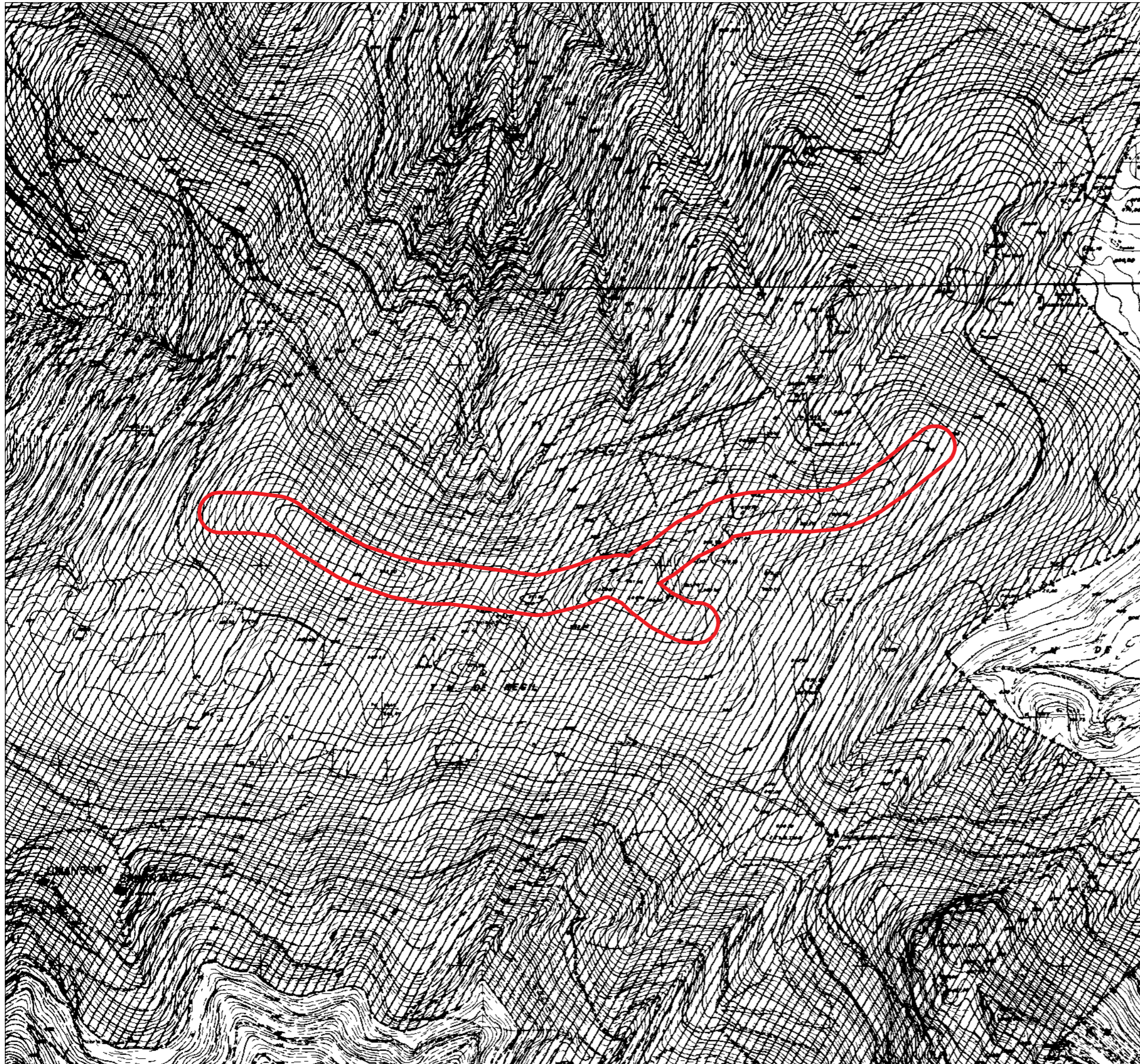
	SUPERFICIE (Ha)	SUPERFICIE TOTAL DEL TERMINO MUNICIPAL (Ha)
SUELO URBANO	5,35	3253,63
SUELO URBANIZABLE	0,58	
SUELO NO URBANIZABLE	3247,70	

TOLERANCIA DE EDIFICACION	1436,7 Ha
PROTECCION DE CUMBRES	1811 Ha



CLASIFICACION DEL SUELO.
ORDENACION DEL SUELO.NO URBANIZABLE
Escala original : 1/10000 N° Plano: 1

Municipio: Errezil
Territorio Historico: Gipuzkoa
Area funcional: Zarautz-Azpeitia
Documento: Norma subsidiaria tipo b
Fecha: 13-12-96
Emplazamiento: Gazume



Escala: 1/10.000