

Kokalekua  
**14. Elgea-Urkilla**

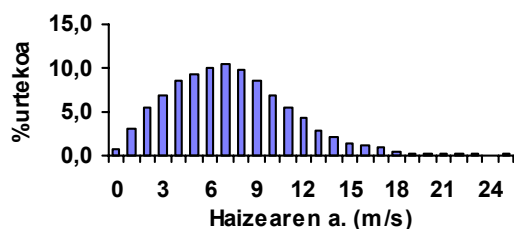
Beste AAEEkin mugakideak **No**

**Vm Haizea**  
8 m/seg

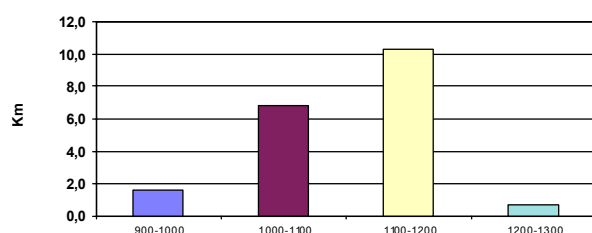
Lurraldea	Area funtzionala	Lurralde eremua
Álava	Álava Central	San Millán
		Barrundia
		Asparrena
Gipuzkoa	Mondragón-Bergara	Oñati
		Eskoriatza
		Aretxabaleta

**1. Identifikatutako lerroakadurak**

Lerrokadura	Luzera (km)		Atzera botatako potentziala (EAE)			Ingurumen irizpideak				Lerrokadura onargarriak
	Guztira	EAEn	Teknikoa	Ingurumena	%	1.1 BN	1.2 Aisigun	1.3 Hegaztiak	1.4 Zuhaitzak	
1	2,9	2,9	2,9	0,0	100,0	0,0	0,0	0,0	0,0	0,0
2	0,8	0,8	0,8	0,0	100,0	0,0	0,0	0,0	0,0	0,0
3	0,9	0,9	0,9	0,0	100,0	0,0	0,0	0,0	0,0	0,0
4	1,3	1,3	0,0	0,0	0,0	0,0	0,0	0,0	0,0	1,3
5	13,6	13,6	0,0	0,0	0,0	0,0	0,0	0,0	0,0	13,6
<b>Guztira</b>	<b>19,4</b>	<b>19,4</b>	<b>4,6</b>	<b>0,0</b>	<b>23,7</b>	<b>0,0</b>	<b>0,0</b>	<b>0,0</b>	<b>0,0</b>	<b>14,8</b>

**1.1. Abiaduren banaketa. Maiztasuna****1.2. Koordenatuak**

	UTM x	UTM y
Mínimoa	538.050	4.755.320
Máximoa	552.101	4.760.689

**2. Kokalekuaren ezaugarriak. Identifikatutako lerroakadurak****2.1. Altitudeen banaketa****2.2. Inguruan dagoen katalogatutako flora**

Mehatxatutako Kategoria	UTM 1 x 1 km
<b>interes berezikoak</b>	
<i>Veratrum album</i>	WN405
<b>bakana</b>	
<i>Lycopodium clavatum</i>	WN485
<i>Lycopodium clavatum</i>	WN465
<i>Lycopodium clavatum</i>	WN445

**2.3. Landaretza 50 metrokomarran**

Ha	
118,8	Txilardi-otadi-garoleku
16,6	Sasi altua termo-atlantikoa
13,3	Pagadi azidofiloa
0,8	Baso sailak

**2.4. Hegazti fauna**

Harkaiztak handiak (bikote kopurua)					Beste sedentario batzuk			Emigrazioaren Garrantzia
<i>Neophron neropterus</i>	<i>Gyps fulvus</i>	<i>Aquila chrysaetos</i>	<i>Hieraeetus fasciatus</i>	<i>Falco nervosus</i>	<i>Gypaetu s</i>	Zaugarría	Arraroa	

perchlopter	tuivus	chrysaetos	tasciatus	peregrinus	s			beretikoa	
4	32	0	0	1	No	3	3	8	Ertaina

## 2.5. Ondare Kulturala

Udalerrria	Egoera legala	Zabalera	Zk.	Izena
Asparrena	Presuntzio arkeologikoa	Zehatza	1	Oruko-Punta kokalekua
Barrundia	Presuntzio arkeologikoa	Zonakoa	44	Uradakotxena kokalekua
Eskoriatza	Gauzatzeke	Zehatza	53	Mugarriluzeko monolitoa
San Millán	Gauzatzeke	Zehatza	46	Gainlaburgo trikuharria
	Gauzatzeke	Zehatza	47	Mugarriaundi iruinaria

## 2.6. Paisaia

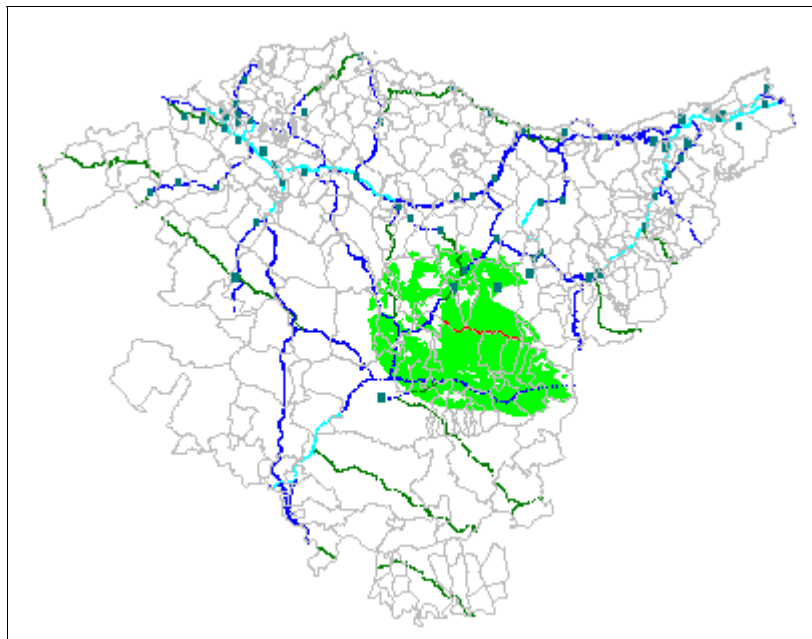
### 2.6.1. Paisaiaren ezaugarriak

Ikus Eremua	Erliebe ind
61.852 ha	8

### 2.6.2. Ikuspena

Biztanleak, 5000 biz. baino gehiagoko gunetan
6.042 hab

EBI (km errepideak)	
< 5.000	17
5.000-20.000	38
> 20.000	0



### 2.6.3. Kokalekutik agerian dauden lur erabilpenak

	Ikus eremua	Ingurune hurbila
Lehorreko nekazaritza	29,40%	0,00%
Baso sailak	19,83%	9,14%
Nekazaritza; atlantiar belardi eta soroak nagusi dira	8,80%	0,00%
Zuhaitz hostotsu kaduzifolioak	7,45%	32,39%
Zuhaitz hostotsu zimelkorak	6,66%	3,50%
Sasia	5,96%	47,96%
Baso eta sasi mosaikoa	4,89%	2,33%
Lehorreko nekazaritza mosaikoa, sasiarekin	2,96%	0,00%
Mosaiko mistoa	2,88%	0,00%
Nekazaritza eta baso mosaikoa	2,39%	0,00%
Larre menditarrak	2,26%	3,02%
Harkaitza	2,09%	0,00%
Baso mosaikoa	1,82%	1,65%
Nekazaritza mosaikoa, baso sailekin	0,85%	0,00%
Baso mosaikoa, larre menditarrekin	0,52%	0,00%
Hiria	0,40%	0,00%
Zuhaitz hostotsu betiberdeak	0,38%	0,00%
Baso galeria	0,26%	0,00%
Industria	0,17%	0,00%
Koniferen baso naturalak	0,03%	0,00%

### 2.6.4. Beste ikus eremu batzuk

Gainjartzen diren beste ikus eremu batzuk %	
3. Oiz	0,45%
4. Irukurutzeta	1,65%
6. Zamiño-Izaspi	1,05%
12. Kolometa	4,68%
24. Montes de Iturrieta	31,31%
27. Cruz de Alda-Arlaba	0,49%

## 2.7. Erabilpenak eta jarduerak

### 2.7.1. Aisialdi jarduerak

## Federazioak katalogatutako gailurrak

## GR ibilbideak

Kokalekua:	Jandetza:	gailurra
bat egina	ertaina	Saiturri
		Burgamendi
		Artia
		Trango
baxua		Makatzgain
		Mugarri-Luze

inguruetan ez  
kokalekutik gertu  
kokalekutik oso gertu  
kokalekua hartzen du

## 2.7.2. Ehiza

Ukitutako lursail zinegetikoak VI-10176, VI-10177, VI-10130, VI-10122, VI-10133 Lursailengan eragina : baxua

Eragina "paseko" paradengan: ertaina

Eragina "Geldiko" paradendan: ez dago

## 2.7.3. Beste erabilpen batzuk

Abeltzaintza estentsiboaren indarra: Muy alta

Laborantzak inguruan: ez dago Landaketan inguruan: 0,8 ha

En el extremo este del emplazamiento una repoblación joven

## 3. Alderdi tekniko-ekonomikoak

Haizearen abiadura 40m (m/s)-ko	Urteko funtzionamendu ordu garbiak instalazio potentzia	Instala datirekeen potentzia MW	Urteko gutxi gorabeherako ekoizpena GWh	Kostua Mpts	Inb/Ekoi Pta/kWh
8	3.264	84,5	276,2	12.672,0	45,9

EKOIZPENA  
15 puntu gehienez

ERRENTAGARRITASUN  
EKONOMIKOA  
35 puntu gehienez

276,2

70,0

## 4. Eragin onargarrien kalkulua

## 4.1. Paisaia

Ikus eremua	Inguranearen naturaltasuna	Erliebe indizea	PAISAIAREN KALITATEA	Eremuaren naturaltasuna	Ikuspena		IKUSPENA
					Biztanleguneak	Komunikazio bideak	
9,7	5,7	6,7	9,2	5,6	0,2	3,2	1,9

## 4.2. Hegazti fauna

Harrapari harkaiztarrak	Beste sedentario batzuk	ERAGINA SEDENTARIOENGAN	ERAGINA MIGRATZAILEENGAN	ERAGIN OSOA
3,0	2,9	5,9	1,0	6,9

## 4.3. Erabilpenak

Aisialdia	Basoak	Ehiza	Nekazaritza	Abeltzaintza	INPAKTUA ERABILPENENGAN
7,0	0,0	4,0	0,0	10,0	6,9

## 4.4. Kokalekuaren eragin osoa

PAISAI	HEGAZTI FAUNA	ERABILPENAK	LANDARETZA	HELBURUAK LSP%	ERAGIN OSOA
8,9	5,3	6,9	10,0	48,27%	49,1

JASOTAKO ALEGAZIOAK ETA ADMINISTRAZIOEN ARTEKO AKORDIOAK DIRELA-ETA, AUKERATUTAKO KOKALEKUA AZTERTUTAKOA BAINO ASKOZ BEHERAGO DAGO