

INFORMACIÓN INFORMAZIOA

USOS DEL SUELO LURZORUAREN ERABILERAK

- Residencial en suelo urbano
- Industrial en suelo urbano
- Residencial en suelo urbanizable
- Industrial en suelo urbanizable
- Sistema general de equipamientos
- Sistema general - Infraestructuras
- Sistema General - Zona Verde
- Nuevos suelos vinculables al parque lineal a obtener por gestión de sectores urbanizables

LÍNEAS DE AVENIDA UHOLDE LERRIOAK

- Periodo de recurrencia de 10 años
- Periodo de recurrencia de 100 años
- Periodo de recurrencia de 500 años

LÍMITES MUNICIPALES UDALMUGAK

- ZONAS ZEPA - SIERRA SALVADA
- ZONAS LIC - ARKAMO-GIBUC-ARRASTARIA
- INFRAESTRUCTURAS PREVISTAS

ELEMENTOS DE PATRIMONIO DE INTERÉS ONDARE ELEMENTU INTERESGARRIAK

- Edificio Erakina
- Molino Erata
- Puente Zubia

ORDENACIÓN ANTOLAMENDUA

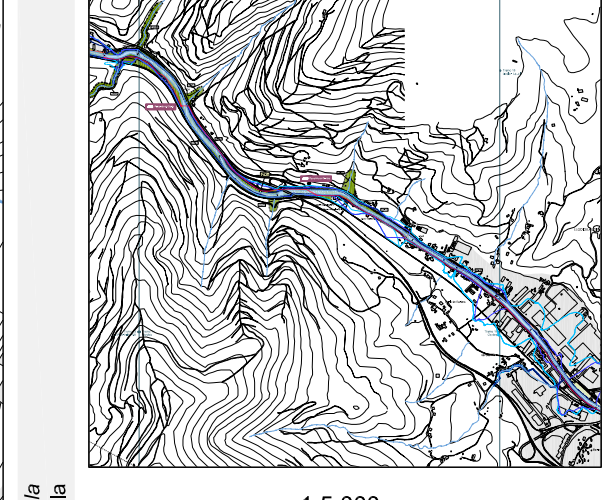
- AMBITO DEL PARQUE LINEAL DEL NERVION
- DELIMITACIÓN PLAN ESPECIAL
- DELIMITACIÓN TRAMOS
- NUEVOS ESPACIOS VINCULADOS AL PARQUE
- INFRAESTRUCTURAS DEL PARQUE
- SENDAS PEATONALES Y PEATONAL
- SENDAS PEATONALES
- COLECTOR
- RESERVA EDAR
- SUPERPOSICIÓN SENDA-COLECTOR

REGULACIONES ARALUAK

- ORDENANZAS ORDENANTZAK
- ORDENANZA MEDIOAMBIENTAL
- ORDENANZA REGULACIÓN DE USOS
- ORDENANZA REVEGETACIÓN DE RIBERA
- ORDENANZA LIMITACIÓN DE AVENIDAS
- ORDENANZA PASO FAUNA
- ORDENANZA OMALTO

3412012.8
DICIEMBRE 2005 ABENDUA
PLAN ESPECIAL
PLAN BEREZIA
PARQUE LINEAL DEL NERVION
NERBIOIKO PARKE LINEALA

EUSKO JAURLARITZA
GOBIERNO VASCO
 LURRALDE ANTOLAMENDU
 DEPARTAMENTO DE ORDENACIÓN DEL TERRITORIO Y MEDIO AMBIENTE
 Dirección de Ordenación del Territorio
 Dirección de Agua



PLANO DE ORDENACIÓN ANTOLAMENDU PLANOA
LLODIO
 KM.24 - KM.27
 TRAMO 14 - GARDEA
1.7
LKS INGENIERÍA
 www.lksingenieria.es

TRAMO 14 - GARDEA DETERMINACIONES DEL PLAN ESPECIAL

- El plan especial regula el área entre la carretera y el ferrocarril que hasta Gardea conforman un corredor natural del río.
- El trazado de bidegorri discurre en un inicio por la margen derecha, en un tramo intermedio por la margen izquierda, volviendo en Gardea a la margen inicial. Por ello se plantea la habilitación de dos pasarelas sobre el río.
- El trazado en este tramo es dificultoso, dada la escasez de espacio entre las dos infraestructuras, seguramente se tendrá que recurrir a la colocación de estructuras apoyadas sobre pilotes o en vuelo para salvar el tramo.

ACCIONES ESTRATÉGICAS Y PROYECTOS

AE.14.1: Desarrollo de la senda ciclista, desde Luloando hasta Gardea, dando continuidad al paso-bidegorri tan utilizado en Llodio para poder llegar hasta el núcleo de Luloando.

DETERMINACIONES DEL PLAN ESPECIAL

- Proteger la imagen tan atractiva del caserío de Gardea en relación al río.

Tramo 13 Luloando-Luloando

Tramo 14 Gardea

Tramo 15 Llodio - Luloando

Barrio de Gardera

Tramo 14 Gardea

Gardea

LLODIO/LAUDIO