

Exposición Itinerante
Red Natura 2000

ESO

NATURA 2000 JOKOA

Exposición itinerante
"Lugares para la vida,
lugares para las personas"

2009-2010

RED NATURA 2000



GRUPO C



EUSKO JAURLARITZA GOBIERNO VASCO



1 ¿Qué es la Biodiversidad?

Las siguientes afirmaciones son ¿verdaderas o falsas?

- La biodiversidad son los diferentes individuos de una especie de rana presente en una charca.
- La biodiversidad son las diferentes especies de rana presentes en una charca.
- La biodiversidad son las diferentes charcas presentes en un municipio.
- La biodiversidad son las diferentes poblaciones de ranas presentes en varios municipios.
- La biodiversidad son las diferentes charcas presentes en varios países.



2 ¡Tomándole la medida a la biodiversidad!

Fíjate en los ecosistemas aquí representados ¿cuál presenta mayor biodiversidad? Antes completa la siguiente tabla observando los dibujos.

Especie	Nº de individuos										
	Aguilucho cenizo	Busardo ratonero	Carbonero común	Endrino	Espino albar	Jabalí	Lastón	Petirrojo	Roble	Trigo	Total
A-Bosque											
B-Monocultivo											
C-Campiña Atlántica											



A



B



C

Los monocultivos y la campiña atlántica son paisajes humanizados, resultado de la intervención humana, sin embargo presentan un grado de biodiversidad muy diferente ¿a qué crees que es debido?

3 ¿Eres de los/as que piensas que por un pajarito menos no pasa nada?



Encontrarás la información que necesitas en los paneles y el juego del puzzle, del módulo 3 de la exposición



A la biodiversidad se le da diferentes valores:

Valores económicos directos:

- Como fuente de alimentos: tradicionalmente los seres humanos se han alimentado de aquellas especies que tenían más cercanas.
- Como fuente de medicinas: unas dos mil especies vegetales se emplean actualmente en el campo de la medicina.
- Como reserva genética: cada especie (conjunto de genes) constituye un elemento único en la Naturaleza y aunque hoy en día no tenga una utilidad para nosotros, en el futuro se le puede descubrir utilidades múltiples hoy impensables.

Valores económicos indirectos o ecológicos:

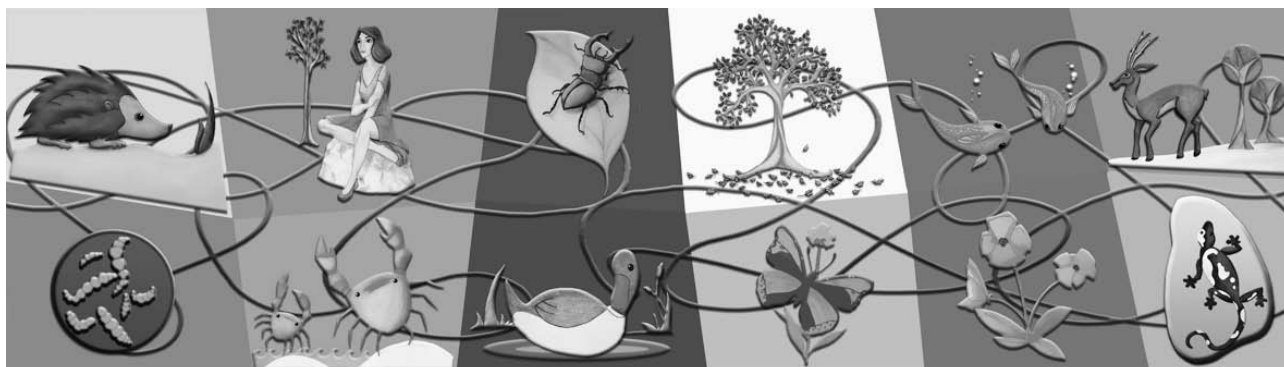
todos los seres vivos tienen una función en la naturaleza, y el equilibrio de ésta depende de la presencia y buen funcionamiento de la totalidad las especies.

Valores estéticos: la naturaleza es una fuente de belleza, recurso que los seres humanos han venido explotando desde siempre.

Valores éticos: se basa en el derecho que tienen todos los seres vivos a existir.

Antes de buscar la respuesta en el puzzle, piensa qué valor tienen para ti esos seres vivos.

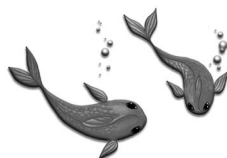
► ¿Qué valores tienen...



... las plantas?



... los anfibios?



... los peces?



... los insectos?



... las aves?

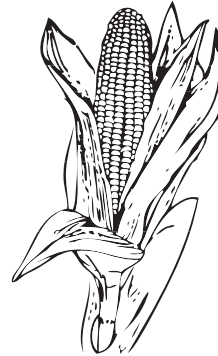


¿Y las bacterias?



¿Sabías que los escorpiones se encuentran entre los animales más resistentes a las nocivas radiaciones atómicas?

¿Sabías que de las 75.000 plantas comestibles, en la actualidad sólo se cultivan unas 150 a gran escala, de las cuales el trigo, arroz, maíz y patata suponen el 60%?

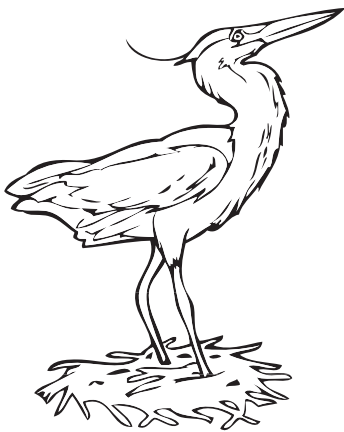


Y además ¿qué valores tienen todos esos seres vivos?



4 Trabajando en y para Natura 2000

En el vídeo de los emprendedores, y en los productos y servicios del stand que encontrarás en el módulo 6 tienes varios ejemplos.



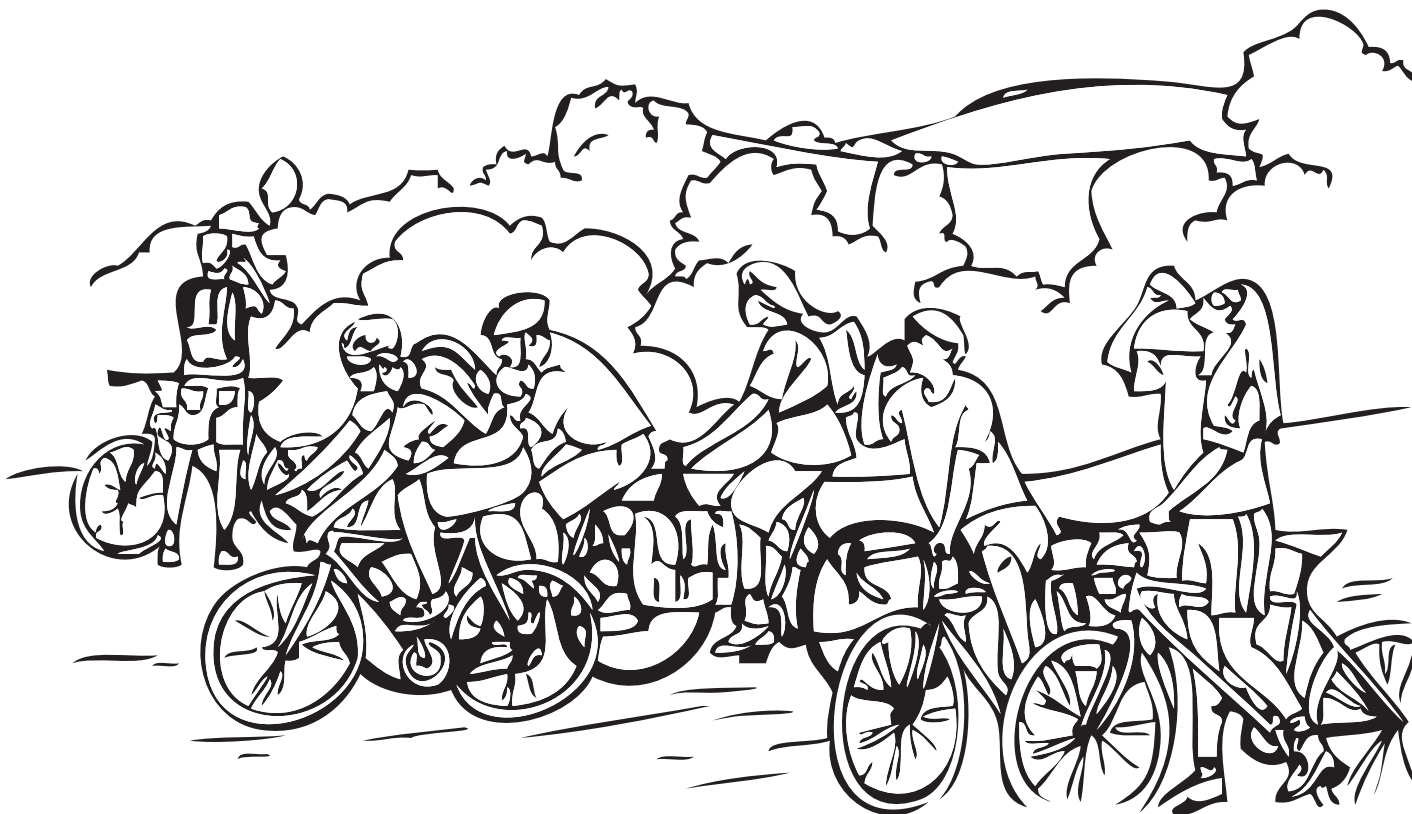
Si pensamos en la conservación de la **naturaleza** y en la **economía** podemos creer que son dos términos opuestos. Nos parece que va a ser imposible crecer económicamente mientras cuidamos de la naturaleza. Pero la forma de actuar de la Red Natura 2000 rompe con ese falso mito. ¡¡Es posible conservar la naturaleza a la vez que nuestra **economía** se desarrolla!!



Después rellena el siguiente cuestionario:

- ¿En general a qué sectores pertenecen este tipo de ocupaciones? (sector primario, secundario o terciario)

► ¿Qué productos/servicios se obtienen?



► ¿En qué área se realizan? (urbana, rural, natural)

► Estas actividades económicas ¿Crees que favorecen o perjudican la biodiversidad? ¿Por qué?

► ¿A quién crees que benefician este tipo de actividades?
